

### Bucha isolada e Bucha terminal isolada para áreas industriais

#### Normas e certificações

**Proteção: À prova de tempo**

#### Características Construtivas

Bucha isolada ABU/I e Bucha terminal isolada ABU/IT para áreas industriais.

Modelo ABU/IT disponibiliza terminal de aterramento para cabos de 10mm<sup>2</sup> e 35mm<sup>2</sup> (outros sob consulta).

Rosca NPT ou BSP (outras sob consulta).

#### Materiais

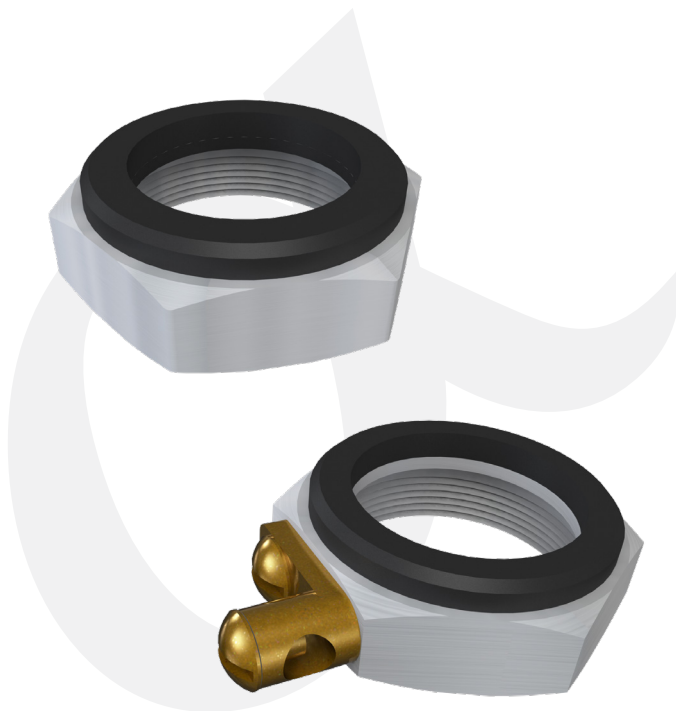
Bucha isolada fabricada em alumínio. Sob consulta, disponível ferro fundido nodular galvanizado eletrolítico ou galvanizado a fogo.

Anel isolante de baquelite.

Terminal de aterramento em latão.

#### Aplicação

Indicada para proteção de cabos na entrada e saída de eletrodutos.



### Especificação Técnica

#### Bucha isolada

	Código	Formato	Ø Nominal	Dimensões (mm)	
				A	B
	ABU/IN11A	Sextavada	1/2"	27	14
	ABU/IN22A		3/4"	36	16
	ABU/IN33A		1"	43	18
	ABU/IN44A		1.1/4"	55	20
	ABU/IN55A		1.1/2"	65	22
	ABU/IN66A	Oitavada	2"	75	23
	ABU/IN77A		2.1/2"	88	24
	ABU/IN88A		3"	108	31
	ABU/IN111A		4"	135	

#### Bucha isolada com terminal

	Código	Formato	Ø Nominal	Cabo secção (mm <sup>2</sup> )	Dimensões (mm)	
					A	B
	ABU/ITN11A	Sextavada	1/2"	10	27	14
	ABU/ITN22A		3/4"		36	16
	ABU/ITN33A		1"		43	18
	ABU/ITN44A		1.1/4"		55	20
	ABU/ITN55A		1.1/2"		65	22
	ABU/ITN66A	Oitavada	2"	35	75	23
	ABU/ITN77A		2.1/2"		88	24
	ABU/ITN88A		3"		108	31
	ABU/ITN111A		4"		135	

**Codificação:** N = NPT, B = BSP, A = Alumínio, F = ferro galvanizado eletrolítico, FG = ferro galvanizado a fogo.

**Obs.:** Rosca padrão NPT. Para rosca BSP substituir no código a letra N pela letra B. Para opções em ferro, substituir o "A" no final do código por "F" ou "FG".