

Painel com barramento para áreas industriais

Normas e certificações

Proteção: À prova de tempo e jatos d'água

Grau de proteção: IP66 / IP66W⁽¹⁾

Normas padrão: ABNT NBR IEC 60529

Características Construtivas

Painel com barramentos para áreas industriais. Fornecido em várias configurações, conforme necessidade de projeto para diferentes correntes e tensões nominais.

Entradas rosqueadas fornecidas conforme cada necessidade com roscas NPT ou BSP (outras sob consulta). A pedido, fornecido com prensa-cabos ou bujões de fechamento.

Sob consulta, fornecido com "janelas" (flanges).

A pedido fornecido com dobradiças.

Para especificação, definir posição de entrada e saída dos cabos, seção (mm²) de cada cabo, corrente nominal, nível de curto circuito etc.

A série AR84 (painel com barramentos), são montagens realizadas na família de caixas à prova de tempo (IP66) modelos AR14. Para análise e especificação do dimensional adequado ou informações adicionais, utilizar catálogo da caixa de passagem e ligação série AR14.

Materiais

Corpo e tampa fabricados em liga de alumínio fundido *copper-free* de alta resistência mecânica e à corrosão.

Junta de vedação em neoprene resistente ao calor e umidade.

Placa de montagem (chassis) em chapa de alumínio.

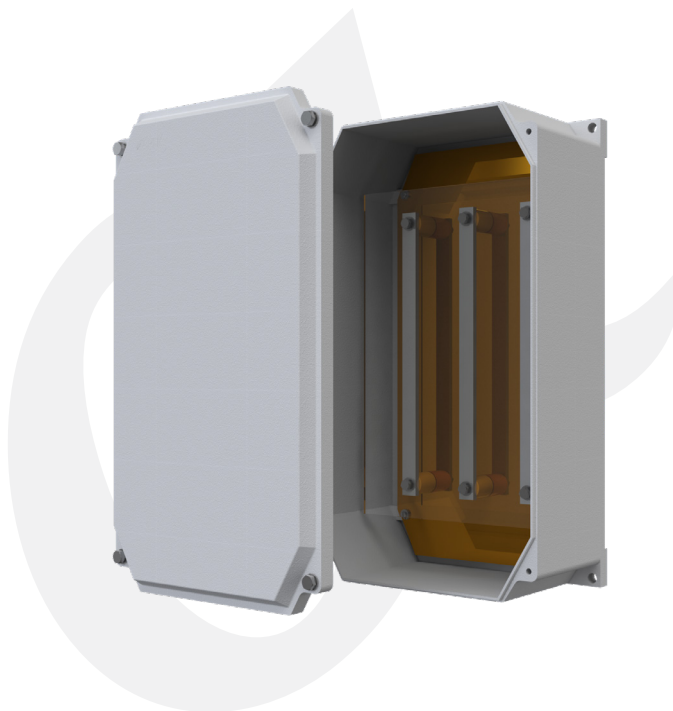
Parafusos externos em aço inox 304 (outros sob consulta).

Acabamento

Pintura eletrostática em poliéster de alta resistência à corrosão química, mecânica e à exposição UV na cor Cinza Munsell N6,5 no invólucro e Laranja Segurança 2,5YR6/14 na placa de montagem (outros sob consulta).

Aplicação

Indicado para junção e distribuição de alimentadores em ambientes com umidade, gases e vapores não inflamáveis.



Notas:

(1) W: Adequado para ambiente salino com uso de parafusos externos em aço inox 316 (a pedido).