

Caixa Pull Box para áreas industriais

Normas e certificações

Proteção: À prova de tempo e jatos d'água

Grau de proteção: IP65

Normas padrão: ABNT NBR IEC 60529 e N1842a

Características Construtivas

Caixa tipo Pull Box para áreas industriais.

Tampa plana fixada ao corpo por parafusos, arruelas lisas e pressão.

Fornecida com 02 (dois) dreno - respiro de ½" fixados na tampa e no corpo.

Entradas rosqueadas de 1" a 4" NPT ou BSP (vide tabela).

Materiais

Corpo e tampa fabricados em liga de alumínio fundido *copper-free* de alta resistência mecânica e à corrosão.

Junta de vedação em neoprene, resistente ao calor e umidade.

Parafusos externos em aço inox 304 (outros sob consulta).

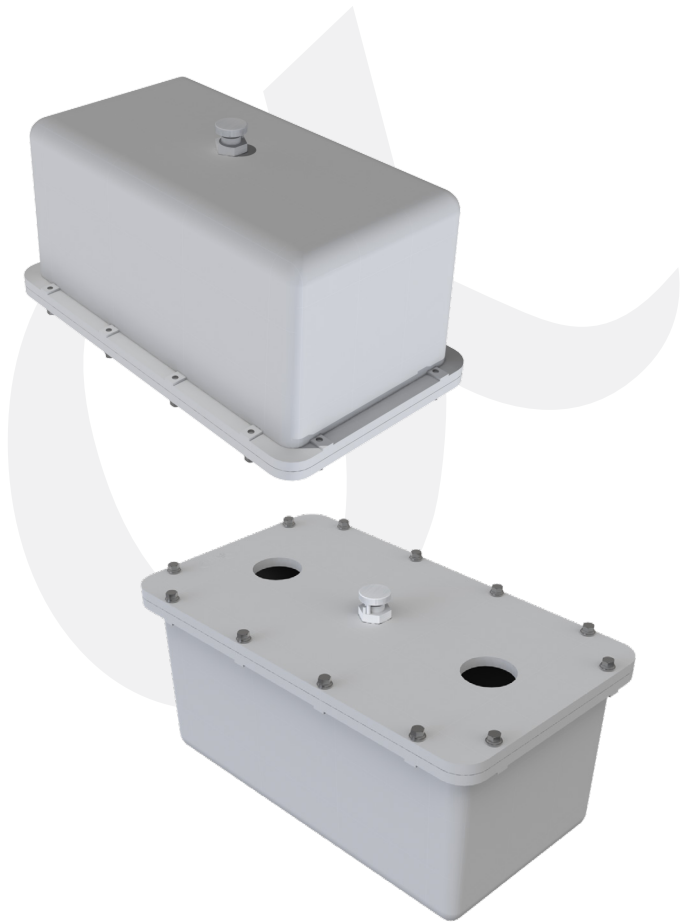
Dreno respiro em alumínio.

Acabamento

Pintura eletrostática em poliéster de alta resistência à corrosão química, mecânica e à exposição UV nas cores Cinza Munsell N6,5 (outros sob consulta).

Aplicação

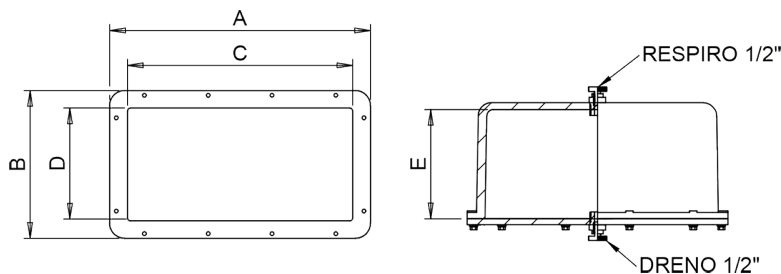
Indicada para passagem e ligação de condutores elétricos em áreas com umidade, gases e vapores não inflamáveis.



Caixa tipo Pull Box para áreas industriais

Grau de proteção - IP65

Especificação Técnica



	Código	Invólucro	Rosca	Dimensões (mm)							
				Externa		Interna			Entre furos		
				A	B	C	D	E	F	G	
	ACE203N	AR12P/21	1"	302	302	232	232	97	85	-	
	ACE204N	AR12P/26	1.1/4"	340	196	300	150	161	110	-	
	ACE205N		1.1/2"								
	ACE206N	AR12M/26	2"	514	364	447	294	152	150	-	
	ACE207N	AR12G/9	2.1/2"	650	350	590	290	200	200	-	
	ACE208N		3"								
	ACE209N		3.1/2"								
	ACE210N		4"								
	ACE208AN	AR12G/9A	3"	660	355	623	318	300	220	-	
	ACE210AN	AR12G/95	4"	955	460	895	395	396	110	-	
	ACE303N	AR12P/21	1"	302	302	232	232	97	85	85	
	ACE304N	AR12P/26	1.1/4"	340	196	300	150	161	110	35	
	ACE305N	AR12M/14	1.1/2"	426	272	359	202	209	135	55	
	ACE306N	AR12M/26	2"	514	364	447	294	136	150	100	
	ACE307N	AR12G/9	2.1/2"	650	350	590	290	200	200	70	
	ACE308N		3"								
	ACE309N		3.1/2"								
	ACE310N		4"								682
		ACE403N	AR12P/21	1"	302	302	232	232	97	85	85
		ACE404N	AR12P/26	1.1/4"	340	196	300	150	161	110	35
ACE405N		AR12M/14	1.1/2"	426	272	359	202	209	135	55	
ACE406N		AR12M/26	2"	514	364	447	294	136	150	100	
ACE407N		AR12G/9	2.1/2"	650	350	590	290	200	200	70	
ACE408N			3"								
ACE409N			3.1/2"								
ACE410N			4"								682
		ACE603N	AR12P/21	1"	302	302	232	232	97	85	85
		ACE604N	AR12P/26	1.1/4"	340	196	300	150	161	110	35
	ACE605N	AR12M/14	1.1/2"	426	272	359	202	209	135	55	
	ACE606N	AR12M/26	2"	514	364	447	294	136	150	100	
	ACE607N	AR12G/9	2.1/2"	650	350	590	290	200	200	70	
	ACE608N		3"								
	ACE609N		3.1/2"								
	ACE610N		4"								682

Obs.: Rosca padrão NPT. Para rosca BSP substituir no código a letra N pela letra B.