

Painel com disjuntores para atmosferas explosivas e áreas industriais

Normas e certificações

Proteção: Ex d (à prova de explosão) | Ex tb (proteção para poeira combustível) | tempo e jatos d'água
Gases e vapores inflamáveis: Zona 1 e 2, Grupos IIA / IIB⁽¹⁾, T6 Gb
Poeiras combustíveis: Zonas 21 e 22, Grupos IIIA / IIIB / IIIC, T85°C Db
Grau de proteção: IP66 / IP66W⁽²⁾
Certificado INMETRO: TÜV 17.1512
Normas padrão: ABNT NBR IEC 60079-0, 60079-1, 60079-31 e 60529

Características Construtivas

Painel de distribuição, alimentação, proteção etc. para atmosferas explosivas e áreas industriais. Equipado com disjuntores conforme tabelas, manobrados por acionamento frontal (liga-desliga) por manopla rotativa com possibilidade de inserção de cadeado. Painéis fornecidos com dobradiça. A pedido fornecido com etiquetas de identificação. Tampa plana fixada ao corpo por parafusos, arruelas lisas e pressão. A pedido, fornecido com parafusos imperdíveis. Para opções com até quatro disjuntores, padronizado entradas rosqueadas, posição "B-H" (superior e inferior) conforme tabelas. Demais opções, fornecidas conforme necessidade de projeto com roscas NPT ou BSP (outros sob consulta). A pedido, fornecido com unidades seladoras, prensa-cabos ou bujões de fechamento. Terminal de aterramento externo em latão (vide tabelas). Demonstrado algumas opções padrões. Sob consulta, fornecido conforme necessidade de projeto. A série AWR63 (Painel com disjuntores), são montagens realizadas na família de caixas à prova de explosão modelos AWR14. Para análise e especificação do dimensional adequado ou informações adicionais, utilizar catálogo da caixa de ligação série AWR14.

Materiais

Corpo e tampa fabricados em liga de alumínio fundido *copper free* de alta resistência mecânica e à corrosão. Manopla rotativa em poliamida reforçado com fibra de vidro. Placa de montagem (chassis) em chapa de alumínio. Parafusos externos em aço inox 304 (outros sob consulta).

Notas:

- (1) Sob consulta, fornecido com certificação para o gás Hidrogênio (H₂).
 (2) W: adequado para ambiente salino com uso de parafusos externos em aço inox 316 (a pedido).



Acabamento

Pintura eletrostática em poliéster de alta resistência à corrosão química, mecânica e à exposição UV na cor Cinza Munsell N6,5 no invólucro e Laranja Segurança 2,5YR6/14 na placa de montagem (outros sob consulta).

Aplicação

Indicado para distribuição, alimentação, proteção etc. em ambientes internos, externos e áreas onde haja risco de explosão como indústrias químicas, petroquímicas, farmacêuticas, processamento de alimentos, tintas e vernizes, armazéns de materiais inflamáveis e poeiras combustíveis.

Instalação

Após a instalação do equipamento Ex d, para evitar a propagação da explosão, "vedar" as entradas e saídas de cabos através de:

- Unidades seladoras Ex d (ver modelos AWR15 / AWR16) ou
- Prensa-cabos Ex d (ver modelos A2F, UGA2F, E1F).
- As furações não utilizadas deverão ser fechadas por bujões certificados (ver modelo AWP21B).



Painel com disjuntores para atmosferas explosivas e áreas industriais

Ex d Zona 1 e 2 IIB⁽¹⁾ T6 Gb | Ex tb Zonas 21 e 22 IIIC T85°C Db | IP66 / IP66W⁽²⁾

Especificação Técnica

Painel com um (01) disjuntor residual diferencial (DDR) bipolar

Código	Invólucro	DDR padrão norma IEC 61009-1							Entradas (B-H)	Aterramento externo (mm ²)
		N° circuitos	N° polos	Sensibilidade (mA)	Corrente (A)	Tensão (vca)	Cap. inter. NBR IEC 60947-2, Icu (kA)			
							230Vca	400Vca		
AWR63/P22N1X21030	AWR14P/22H1	1	2	30	10	230 / 400	25	10	3/4"	2,5 - 6
AWR63/P22N1X21630					16					
AWR63/P22N1X22030					20					
AWR63/P22N1X22530					25					
AWR63/P22N1X23230					32					
AWR63/P22N1X24030					40					
AWR63/P22N1X25030					50					
AWR63/P22N1X26330					63					
									1"	

Painel com um (01) disjuntor residual diferencial (DDR) tripolar

Código	Invólucro	DDR padrão norma IEC 61009-1							Entradas (B-H)	Aterramento externo (mm ²)
		N° circuitos	N° polos	Sensibilidade (mA)	Corrente (A)	Tensão (vca)	Cap. inter. NBR IEC 60947-2, Icu (kA)			
							230Vca	400Vca		
AWR63/P22N1X30130	AWR14P/22H1	1	3	30	1	220 / 415	50	50	3/4"	2,5 - 6
AWR63/P22N1X30230					2					
AWR63/P22N1X30330					3					
AWR63/P22N1X30430					4					
AWR63/P22N1X30630					6					
AWR63/P22N1X31030					10					
AWR63/P22N1X31630					20		10	16		
AWR63/P22N1X32030								20		
AWR63/P22N1X32530								25		
AWR63/P22N1X33230								32		
AWR63/P22N1X34030								40		
AWR63/P22N1X35030								50		
AWR63/P22N1X36330								63		
								1.1/2"		

Codificação: N = NPT, B = BSP.

Obs.: Rosca padrão NPT. Para rosca BSP substituir no código a letra N pela letra B.

Padrão fornecido com botão de teste para o DR.

Demonstrado algumas opções padrões. Sob consulta, fornecido conforme necessidade de projeto.

Notas:

(1) Sob consulta, fornecido com certificação para o gás Hidrogênio (H₂).

(2) W: adequado para ambiente salino com uso de parafusos externos em aço inox 316 (a pedido).

Painel com disjuntores para atmosferas explosivas e áreas industriais

Ex d Zona 1 e 2 IIB⁽¹⁾ T6 Gb | Ex tb Zonas 21 e 22 IIIC T85°C Db | IP66 / IP66W⁽²⁾

Especificação Técnica

Painel com um (01) minidisjuntor monopolar

	Código	Invólucro	Disjuntor padrão ABNT NBR IEC 60947-2, ABNT NBR NM 60898-1 curva C						Entradas (B-H)	Aterramento externo (mm ²)	
			N° de polos	Corrente nominal (A)	Tensão máx. operação (Vca)	Capacidade interrupção Icu (kA)					
						100-130Vca	220-240Vca	380-415Vca			440Vca
	AWR63/P14N221X110	AWR14P/14H1	1	10	240	20	10	-	-	3/4"	2,5 - 6
	AWR63/P14N221X116			16							
	AWR63/P14N221X120			20							
	AWR63/P14N221X125			25							
	AWR63/P14N221X132			32							
	AWR63/P14N221X140			40							
	AWR63/P14N331X150			50						1"	

Painel com um (01) minidisjuntor bipolar

	Código	Invólucro	Disjuntor padrão ABNT NBR IEC 60947-2, ABNT NBR NM 60898-1 curva C						Entradas (B-H)	Aterramento externo (mm ²)	
			N° de polos	Corrente nominal (A)	Tensão máx. operação (Vca)	Capacidade interrupção Icu (kA)					
						100-130Vca	220-240Vca	380-415Vca			440Vca
	AWR63/P14N221X210	AWR14P/14H1	2	10	440	36	20	10	6	3/4"	2,5 - 6
	AWR63/P14N221X216			16							
	AWR63/P14N221X220			20							
	AWR63/P14N221X225			25							
	AWR63/P14N221X232			32							
	AWR63/P14N221X240			40							
	AWR63/P14N331X250			50						1"	

Painel com um (01) minidisjuntor tripolar

	Código	Invólucro	Disjuntor padrão ABNT NBR IEC 60947-2, ABNT NBR NM 60898-1 curva C						Entradas (B-H)	Aterramento externo (mm ²)	
			N° de polos	Corrente nominal (A)	Tensão máx. operação (Vca)	Capacidade interrupção Icu (kA)					
						100-130Vca	220-240Vca	380-415Vca			440Vca
	AWR63/P14N221X310	AWR14P/14H1	3	10	440	36	20	10	6	3/4"	2,5 - 6
	AWR63/P14N221X316			16							
	AWR63/P14N221X320			20							
	AWR63/P14N221X325			25							
	AWR63/P14N221X332			32							
	AWR63/P14N331X340			40							
	AWR63/P14N331X350			50						1"	
	AWR63/P14N441X363			63						1.1/4"	

Codificação: N = NPT, B = BSP.

Obs.: Rosca padrão NPT. Para rosca BSP substituir no código a letra N pela letra B.

Demonstrado algumas opções padrões. Sob consulta, fornecido conforme necessidade de projeto.

Notas:

(1) Sob consulta, fornecido com certificação para o gás Hidrogênio (H₂).

(2) W: adequado para ambiente salino com uso de parafusos externos em aço inox 316 (a pedido).

Painel com disjuntores para atmosferas explosivas e áreas industriais

Ex d Zona 1 e 2 IIB⁽¹⁾ T6 Gb | Ex tb Zonas 21 e 22 IIIC T85°C Db | IP66 / IP66W⁽²⁾

Especificação Técnica

Painel com um (01) disjuntor em caixa moldada tripolar

	Código	Invólucro	Disjuntor padrão ABNT NBR IEC 60947-2							Entradas (B-H)	Aterramento externo (mm ²)
			N° de polos	Corrente nominal (A)	Tensão máx. operação (Vca)	Capacidade interrupção Icu (kA)					
						220-240Vca	380-415Vca	440Vca	550Vca		
	AWR63/P22N221X315	AWR14P/22H1	3	15	550	25	18	10	5	3/4"	2,5 - 6
	AWR63/P22N221X320			20							
	AWR63/P22N221X325			25							
	AWR63/P22N221X330			30						1"	
	AWR63/P22N331X340			40							
	AWR63/P22N331X350			50							
	AWR63/P22N441X360			60							1.1/4"

Painel com dois (02) minidisjuntores monopolares

	Código	Invólucro	Disjuntor padrão ABNT NBR IEC 60947-2, ABNT NBR NM 60898-1 curva C							Entradas (B-H)	Aterramento externo (mm ²)
			N° de polos	Corrente nominal (A)	Tensão máx. operação (Vca)	Capacidade interrupção Icu (kA)					
						100-130vca	220-240vca	380-415vca	440vca		
	AWR63/P22N2X110	AWR14P/22H1	1	10	240	20	10	-	-	3/4"	2,5 - 6
	AWR63/P22N2X116			16							
	AWR63/P22N2X120			20							
	AWR63/P22N2X125			25							
	AWR63/P22N2X132			32							
	AWR63/P22N2X140			40							
	AWR63/P22N2X150			50							

Painel com dois (02) minidisjuntores bipolares

	Código	Invólucro	Disjuntor padrão ABNT NBR IEC 60947-2, ABNT NBR NM 60898-1 curva C							Entradas (B-H)	Aterramento externo (mm ²)
			N° de polos	Corrente nominal (A)	Tensão máx. operação (Vca)	Capacidade interrupção Icu (kA)					
						100-130vca	220-240vca	380-415vca	440vca		
	AWR63/P22N2X210	AWR14P/22H1	2	10	440	36	20	10	6	3/4"	2,5 - 6
	AWR63/P22N2X216			16							
	AWR63/P22N2X220			20							
	AWR63/P22N2X225			25							
	AWR63/P22N2X232			32							
	AWR63/P22N2X240			40							
	AWR63/P22N2X250			50							

Codificação: N = NPT, B = BSP.

Obs.: Rosca padrão NPT. Para rosca BSP substituir no código a letra N pela letra B.

Demonstrado algumas opções padrões. Sob consulta, fornecido conforme necessidade de projeto.

Notas:

(1) Sob consulta, fornecido com certificação para o gás Hidrogênio (H₂).

(2) W: adequado para ambiente salino com uso de parafusos externos em aço inox 316 (a pedido).

Painel com disjuntores para atmosferas explosivas e áreas industriais

Ex d Zona 1 e 2 IIB⁽¹⁾ T6 Gb | Ex tb Zonas 21 e 22 IIIC T85°C Db | IP66 / IP66W⁽²⁾

Especificação Técnica

Painel com três (03) minidisjuntores monopolares

	Código	Invólucro	Disjuntor padrão ABNT NBR IEC 60947-2, ABNT NBR NM 60898-1 curva C							Entradas (B-H)	Aterramento externo (mm ²)
			N° de polos	Corrente nominal (A)	Tensão máx. operação (Vca)	Capacidade interrupção Icu (kA)					
						100-130Vca	220-240Vca	380-415Vca	440Vca		
	AWR63/Q22N3X110	AWR14Q/22H1	1	10	240	20	10	-	-	1"	2,5 - 6
	AWR63/Q22N3X116			16							
	AWR63/Q22N3X120			20							
	AWR63/Q22N3X125			25							
	AWR63/Q22N3X132			32							
	AWR63/Q22N3X140			40							
	AWR63/Q22N3X150			50							

Painel com três (03) minidisjuntores bipolares

	Código	Invólucro	Disjuntor padrão ABNT NBR IEC 60947-2, ABNT NBR NM 60898-1 curva C							Entradas (B-H)	Aterramento externo (mm ²)
			N° de polos	Corrente nominal (A)	Tensão máx. operação (Vca)	Capacidade interrupção Icu (kA)					
						100-130Vca	220-240Vca	380-415Vca	440Vca		
	AWR63/Q22N3X210	AWR14Q/22H1	2	10	440	36	20	10	6	1"	2,5 - 6
	AWR63/Q22N3X216			16							
	AWR63/Q22N3X220			20							
	AWR63/Q22N3X225			25							
	AWR63/Q22N3X232			32							
	AWR63/Q22N3X240			40							
	AWR63/Q22N3X250			50							

Painel com quatro (04) minidisjuntores monopolares

	Código	Invólucro	Disjuntor padrão ABNT NBR IEC 60947-2, ABNT NBR NM 60898-1 curva C							Entradas (B-H)	Aterramento externo (mm ²)
			N° de polos	Corrente nominal (A)	Tensão máx. operação (Vca)	Capacidade interrupção Icu (kA)					
						100-130Vca	220-240Vca	380-415Vca	440Vca		
	AWR63/Q22N4X110	AWR14Q/22H1	1	10	240	20	10	-	-	1.1/2"	2,5 - 6
	AWR63/Q22N4X116			16							
	AWR63/Q22N4X120			20							
	AWR63/Q22N4X125			25							
	AWR63/Q22N4X132			32							
	AWR63/Q22N4X140			40							
	AWR63/Q22N4X150			50							

Codificação: N = NPT, B = BSP.

Obs.: Rosca padrão NPT. Para rosca BSP substituir no código a letra N pela letra B.

Demonstrado algumas opções padrões. Sob consulta, fornecido conforme necessidade de projeto.

Notas:

(1) Sob consulta, fornecido com certificação para o gás Hidrogênio (H₂).

(2) W: adequado para ambiente salino com uso de parafusos externos em aço inox 316 (a pedido).

Painel com disjuntores para atmosferas explosivas e áreas industriais

Ex d Zona 1 e 2 IIB⁽¹⁾ T6 Gb | Ex tb Zonas 21 e 22 IIIC T85°C Db | IP66 / IP66W⁽²⁾

Especificação Técnica

Painel com quatro (04) minidisjuntores bipolares

	Código	Invólucro	Disjuntor padrão ABNT NBR IEC 60947-2, ABNT NBR NM 60898-1 curva C							Entradas (B-H)	Aterramento externo (mm ²)
			N° de polos	Corrente nominal (A)	Tensão máx. operação (Vca)	Capacidade interrupção Icu (kA)					
						100-130Vca	220-240Vca	380-415Vca	440Vca		
	AWR63/Q22N4X210	AWR14Q/22H1	2	10	440	36	20	10	6	1.1/2"	2,5 - 6
	AWR63/Q22N4X216			16							
	AWR63/Q22N4X220			20							
	AWR63/Q22N4X225			25							
	AWR63/Q22N4X232			32							
	AWR63/Q22N4X240			40							
	AWR63/Q22N4X250			50							

Codificação: N = NPT, B = BSP.

Obs.: Rosca padrão NPT. Para rosca BSP substituir no código a letra N pela letra B.

Demonstrado algumas opções padrões. Sob consulta, fornecido conforme necessidade de projeto.

Notas:

(1) Sob consulta, fornecido com certificação para o gás Hidrogênio (H₂).

(2) W: adequado para ambiente salino com uso de parafusos externos em aço inox 316 (a pedido).

Painel com disjuntores para atmosferas explosivas e áreas industriais

Ex d Zona 1 e 2 IIB⁽¹⁾ T6 Gb | Ex tb Zonas 21 e 22 IIIC T85°C Db | IP66 / IP66W⁽²⁾

Especificação Técnica

Painel de distribuição com minidisjuntores (geral bipolar e ramais monopolares)

	Código	Invólucro	Disjuntor padrão ABNT NBR IEC 60947-2, ABNT NBR NM 60898-1 Curva C						Aterramento externo (mm ²)	
			Geral (bipolar)	Circuitos (monopolares)		Capacidade de interrupção Icu (kA) dos ramais				
			Corrente (A)	Nº circuitos	Corrente (A)	100-130Vca	220-240Vca	380-415Vca		440Vca
	AWR63/Q221X240+3X110	AWR14Q/22H1	40	3	10	20kA	10kA	-	-	16 - 25
	AWR63/Q221X240+3X116				16					
	AWR63/Q221X240+3X120				20					
	AWR63/M271X263+5X110	AWR14M/27H1	63	5	10	20kA	10kA	-	-	16 - 25
	AWR63/M271X263+5X116				16					
	AWR63/M271X263+5X120				20					
	AWR63/M271X263+5X125				25					
	AWR63/M271X263+5X132				32					
	AWR63/M501X280+10X110	AWR14M/50H1	80	10	10	20kA	10kA	-	-	16 - 25
	AWR63/M501X280+10X116				16					
	AWR63/M501X280+10X120				20					
	AWR63/M501X280+10X125				25					
AWR63/M501X280+10X132	32									
AWR63/M501X280+10X140	40									
AWR63/M601X2125+16X110	AWR14M/60H1	125	16	10	20kA	10kA	-	-	16 - 25	
AWR63/M601X2125+16X116				16						
AWR63/M601X2125+16X120				20						
AWR63/M601X2125+16X125				25						
AWR63/M601X2125+16X132				32						
AWR63/M601X2125+16X140				40						
AWR63/G701X2125+20X110	AWR14G/70H1	125	20	10	20kA	10kA	-	-	16 - 25	
AWR63/G701X2125+20X116				16						
AWR63/G701X2125+20X120				20						
AWR63/G701X2125+20X125				25						
AWR63/G701X2125+20X132				32						
AWR63/G701X2125+20X163				63						

Obs.: Demonstrado algumas opções padrões. Sob consulta, fornecido conforme necessidade de projeto.

Tensão máxima de operação 220Vca.

Furação fornecida conforme necessidade de projeto.

Notas:

(1) Sob consulta, fornecido com certificação para o gás Hidrogênio (H₂).

(2) W: adequado para ambiente salino com uso de parafusos externos em aço inox 316 (a pedido).

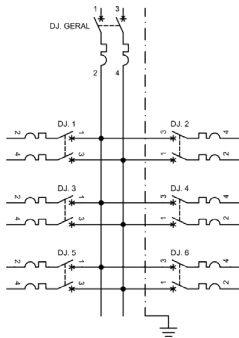
Painel com disjuntores para atmosferas explosivas e áreas industriais

Ex d Zona 1 e 2 IIB⁽¹⁾ T6 Gb | Ex tb Zonas 21 e 22 IIIC T85°C Db | IP66 / IP66W⁽²⁾

Especificação Técnica

Painel de distribuição com minidisjuntores (geral bipolar e ramaís bipolares)

Código	Invólucro	Disjuntor padrão ABNT NBR IEC 60947-2, ABNT NBR NM 60898-1 Curva C							Aterramento externo (mm ²)
		Geral (bipolar)	Circuitos (bipolar)		Capacidade de interrupção Icu (kA) dos ramaís				
		Corrente (A)	Nº circuitos	Corrente (A)	100-130Vca	220-240Vca	380-415Vca	440Vca	
AWR63/Q221X240+3X210	AWR14Q/22H1	40	3	10	36kA	20kA	10kA	6kA	16 - 25
AWR63/Q221X240+3X216				16					
AWR63/Q221X240+3X220				20					
AWR63/M271X263+6X210	AWR14M/27H1	63	6	10	36kA	20kA	10kA	6kA	16 - 25
AWR63/M271X263+6X216				16					
AWR63/M271X263+6X220				20					
AWR63/M271X263+6X225				25					
AWR63/M271X263+6X232				32					
AWR63/M501X280+10X210	AWR14M/50H1	80	10	10	36kA	20kA	10kA	6kA	16 - 25
AWR63/M501X280+10X216				16					
AWR63/M501X280+10X220				20					
AWR63/M501X280+10X225				25					
AWR63/M501X280+10X232				32					
AWR63/M501X280+10X240				40					
AWR63/M601X2125+16X210	AWR14M/60H1	125	16	10	36kA	20kA	10kA	6kA	16 - 25
AWR63/M601X2125+16X216				16					
AWR63/M601X2125+16X220				20					
AWR63/M601X2125+16X225				25					
AWR63/M601X2125+16X232				32					
AWR63/M601X2125+16X240				40					
AWR63/G701X2125+20X210	AWR14G/70H1	125	20	10	36kA	20kA	10kA	6kA	16 - 25
AWR63/G701X2125+20X216				16					
AWR63/G701X2125+20X220				20					
AWR63/G701X2125+20X225				25					
AWR63/G701X2125+20X232				32					
AWR63/G701X2125+20X263				63					



Obs.: Demonstrado algumas opções padrões. Sob consulta, fornecido conforme necessidade de projeto.

Tensão máxima de operação 440Vca.

Furação fornecida conforme necessidade de projeto.

Notas:

(1) Sob consulta, fornecido com certificação para o gás Hidrogênio (H₂).

(2) W: adequado para ambiente salino com uso de parafusos externos em aço inox 316 (a pedido).

Painel com disjuntores para atmosferas explosivas e áreas industriais

Ex d Zona 1 e 2 IIB⁽¹⁾ T6 Gb | Ex tb Zonas 21 e 22 IIIC T85°C Db | IP66 / IP66W⁽²⁾

Especificação Técnica

Painel de distribuição com minidisjuntores (geral tripolar e ramaís bipolares)

	Código	Invólucro	Disjuntor padrão ABNT NBR IEC 60947-2, ABNT NBR NM 60898-1 Curva C						Aterramento externo (mm ²)	
			Geral (tripolar)	Circuitos (bipolar)		Capacidade de interrupção Icu (kA) dos ramaís				
			Corrente (A)	Nº circuitos	Corrente (A)	100- 130Vca	220- 240Vca	380- 415Vca		440Vca
	AWR63/Q221X340+2X210	AWR14Q/22H1	40	2	10	36kA	20kA	10kA	6kA	16-25
	AWR63/Q221X340+2X216				16					
	AWR63/Q221X340+2X220				20					
	AWR63/M271X363+5X210	AWR14M/27H1	63	5	10	36kA	20kA	10kA	6kA	16-25
	AWR63/M271X363+5X216				16					
	AWR63/M271X363+5X220				20					
	AWR63/M271X363+5X225				25					
	AWR63/M271X363+5X232				32					
	AWR63/M501X380+10X210	AWR14M/50H1	80	10	10	36kA	20kA	10kA	6kA	16-25
	AWR63/M501X380+10X216				16					
	AWR63/M501X380+10X220				20					
	AWR63/M501X380+10X225				25					
	AWR63/M501X380+10X232				32					
	AWR63/M501X380+10X240	40								
	AWR63/M601X3125+16X210	AWR14M/60H1	125	16	10	36kA	20kA	10kA	6kA	16-25
	AWR63/M601X3125+16X216				16					
	AWR63/M601X3125+16X220				20					
	AWR63/M601X3125+16X225				25					
	AWR63/M601X3125+16X232				32					
	AWR63/M601X3125+16X240	40								
AWR63/G701X3125+20X210	AWR14G/70H1	125	20	10	36kA	20kA	10kA	6kA	16-25	
AWR63/G701X3125+20X216				16						
AWR63/G701X3125+20X220				20						
AWR63/G701X3125+20X225				25						
AWR63/G701X3125+20X232				32						
AWR63/G701X3125+20X263	63									

Obs.: Demonstrado algumas opções padrões. Sob consulta, fornecido conforme necessidade de projeto.

Tensão máxima de operação 440Vca.

Furação fornecida conforme necessidade de projeto.

Notas:

(1) Sob consulta, fornecido com certificação para o gás Hidrogênio (H₂).

(2) W: adequado para ambiente salino com uso de parafusos externos em aço inox 316 (a pedido).

Painel com disjuntores para atmosferas explosivas e áreas industriais

Ex d Zona 1 e 2 IIB⁽¹⁾ T6 Gb | Ex tb Zonas 21 e 22 IIIC T85°C Db | IP66 / IP66W⁽²⁾

Especificação Técnica

Painel de distribuição com minidisjuntores (geral tripolar e ramais tripolares)

	Código	Invólucro	Disjuntor padrão ABNT NBR IEC 60947-2, ABNT NBR NM 60898-1 Curva C						Aterramento externo (mm ²)	
			Geral (tripolar)	Circuitos (tripolar)		Capacidade de interrupção Icu (kA) dos ramais				
			Corrente (A)	Nº circuitos	Corrente (A)	100- 130Vca	220- 240Vca	380- 415Vca		440Vca
	AWR63/Q221X340+2X310	AWR14Q/22H1	40	2	10	36kA	20kA	10kA	6kA	16 - 25
	AWR63/Q221X340+2X316				16					
	AWR63/Q221X340+2X320				20					
	AWR63/M271X363+4X310	AWR14M/27H1	63	4	10	36kA	20kA	10kA	6kA	16 - 25
	AWR63/M271X363+4X316				16					
	AWR63/M271X363+4X320				20					
	AWR63/M271X363+4X325				25					
	AWR63/M271X363+4X332	32								
	AWR63/M501X380+10X310	AWR14M/50H1	80	10	10	36kA	20kA	10kA	6kA	16 - 25
	AWR63/M501X380+10X316				16					
	AWR63/M501X380+10X320				20					
	AWR63/M501X380+10X325				25					
	AWR63/M501X380+10X332				32					
	AWR63/M501X380+10X340				40					
	AWR63/M601X3125+12X310	AWR14M/60H1	125	12	10	36kA	20kA	10kA	6kA	16 - 25
	AWR63/M601X3125+12X316				16					
	AWR63/M601X3125+12X320				20					
	AWR63/M601X3125+12X325				25					
	AWR63/M601X3125+12X332				32					
	AWR63/M601X3125+12X340	40								
AWR63/G701X125+16X310	AWR14G/70H1	125	16	6	36kA	20kA	10kA	6kA	16 - 25	
AWR63/G701X125+16X316				16						
AWR63/G701X125+16X320				20						
AWR63/G701X125+16X325				25						
AWR63/G701X125+16X332				32						
AWR63/G701X125+16X363				63						

Obs.: Demonstrado algumas opções padrões. Sob consulta, fornecido conforme necessidade de projeto.

Tensão máxima de operação 440Vca.

Furação fornecida conforme necessidade de projeto.

Notas:

(1) Sob consulta, fornecido com certificação para o gás Hidrogênio (H₂).

(2) W: adequado para ambiente salino com uso de parafusos externos em aço inox 316 (a pedido).