

Alphalete (caixa de passagem) para atmosferas explosivas e áreas industriais

Normas e certificações

Proteções: Ex d (à prova de explosão) | Ex tb (proteção para poeira combustível) | tempo e jatos d'água

Gases e vapores inflamáveis: Zonas 1 e 2, Grupos IIA / IIB, Gb

Poeiras combustíveis: Zona 21 e 22, Grupos IIIA / IIIB / IIIC, Db

Grau de proteção: IP65/IP65W⁽¹⁾

Certificado INMETRO: TUV 11.0390

Normas padrão: ABNT NBR IEC 60079-0, 60079-1, 60079-31 e 60529

Características Construtivas

Alphalete (caixa de passagem) para atmosferas explosivas e áreas industriais.

Involúcrulos certificados com grau de proteção IP65 sem uso de guarnição.

Entradas rosqueadas de 1/2" a 4" NPT ou BSP (vide tabelas). A pedido, fornecido com unidades seladoras ou bujões de fechamento.

Materiais

Corpo e tampa fabricados em liga de alumínio fundido *copper-free* de alta resistência mecânica e à corrosão.

Parafusos externos em aço inox 304 (outros sob consulta).

Acabamento

Pintura eletrostática em poliéster de alta resistência à corrosão química, mecânica e à exposição UV na cor Cinza Munsell N6,5 (outros sob consulta).

Aplicação

Indicada para passagem de condutores elétricos em áreas onde haja risco de explosão como indústrias químicas, petroquímicas, farmacêuticas, processamento de alimentos, tintas e vernizes, armazéns de materiais inflamáveis e poeiras combustíveis.

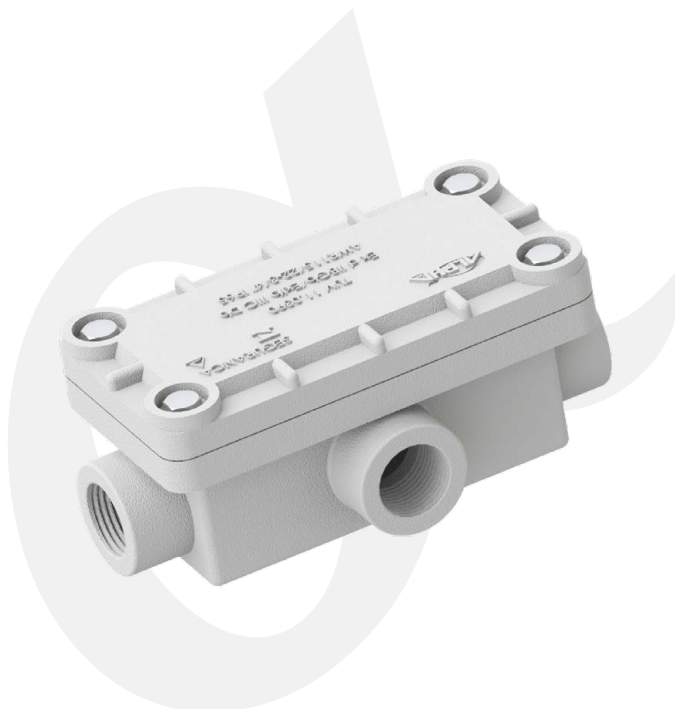
Instalação

Após a instalação do equipamento Ex d, para evitar a propagação da explosão, "vedar" as entradas e saídas de cabos através de:

- Unidades seladoras Ex d (ver modelos AWR15 / AWR16) ou
- Prensa-cabos Ex d (ver modelos A2F, A2F UGMF, E1F).
- As furações não utilizadas deverão ser fechadas por bujões certificados (ver modelo AWP 21B).

Notas:

(1) W: Adequado para ambiente salino com uso de parafusos externos em aço inox 316 (a pedido).



Segurança



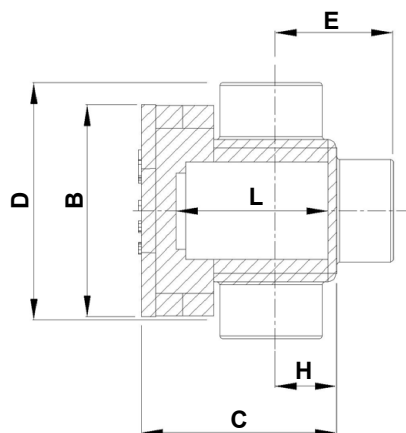
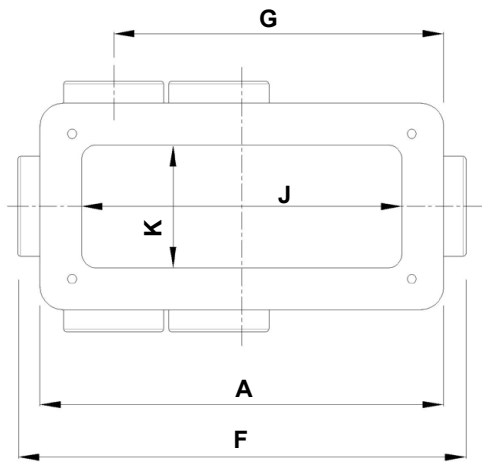
Compulsório



Alfaete (caixa de passagem) para atmosferas explosivas e áreas industriais

Ex d Zona 1 e 2 IIB Gb | Ex tb Zonas 21 e 22 IIIC Db | IP65 / IP65W⁽¹⁾

Especificação Técnica



Posição "E" - Uma entrada rosqueada

Código	Rosca	Dimensões (mm)											Volume Interno (cm³)	Peso (Kg)
		A	B	C	D	E	F	G	H	J	K	L		
AWR115E/N11	1/2"	120	60	56	83	39	142	104	20	94	35	38	125	0,59
AWR115E/N22	3/4"	138	68	67	92	43	163	118	23	110	40	54	238	0,78
AWR115E/N33	1"	152	72	66	94	43	174	129	23	124	44	56	306	0,88
AWR115E/N44	1.1/4"	187	100	88	126	60	210	144	34	151	66	78	777	1,61
AWR115E/N55	1.1/2"													1,65
AWR115E/N66	2"	208	111	101	143	68	240	167	41	172	79	87	1182	2,13
AWR115E/N77	2.1/2"	221	157	142	171	87	275	183	64	211	108	119	2112	6,20
AWR115E/N88	3"													8,00
AWR115E/N111	4"													327

Posição "C" - Duas entradas rosqueadas

Código	Rosca	Dimensões (mm)											Volume Interno (cm³)	Peso (Kg)
		A	B	C	D	E	F	G	H	J	K	L		
AWR115C/N11	1/2"	120	60	56	83	39	142	104	20	94	35	38	125	0,60
AWR115C/N22	3/4"	138	68	67	92	43	163	118	23	110	40	54	238	0,82
AWR115C/N33	1"	152	72	66	94	43	174	129	23	124	44	56	306	0,91
AWR115C/N44	1.1/4"	187	100	88	126	60	210	144	34	151	66	78	777	1,70
AWR115C/N55	1.1/2"													1,69
AWR115C/N66	2"	208	111	101	143	68	240	167	41	172	79	87	1182	2,25
AWR115C/N77	2.1/2"	221	157	142	171	87	275	183	64	211	108	119	2112	5,00
AWR115C/N88	3"													4,83
AWR115C/N111	4"													327

Notas:

(1) W: Adequado para ambiente salino com uso de parafusos externos em aço inox 316 (a pedido).

Alfaete (caixa de passagem) para atmosferas explosivas e áreas industriais

Ex d Zona 1 e 2 IIB Gb | Ex tb Zonas 21 e 22 IIIC Db | IP65 / IP65W⁽¹⁾

Especificação Técnica

Posição "LB" - Duas entradas rosqueadas

	Código	Rosca	Dimensões (mm)											Volume Interno (cm³)	Peso (Kg)
			A	B	C	D	E	F	G	H	J	K	L		
	AWR115LB/N11	1/2"	120	60	56	83	39	142	104	20	94	35	38	125	0,61
	AWR115LB/N22	3/4"	138	68	67	92	43	163	118	23	110	40	54	238	0,80
	AWR115LB/N33	1"	152	72	66	94	43	174	129	23	124	44	56	306	0,96
	AWR115LB/N44	1.1/4"	187	100	88	126	60	210	144	34	151	66	78	777	1,68
	AWR115LB/N55	1.1/2"													1,71
	AWR115LB/N66	2"	208	111	101	143	68	240	167	41	172	79	87	1182	2,23
	AWR115LB/N77	2.1/2"	221	157	142	171	87	275	183	64	211	108	119	2112	6,40
	AWR115LB/N88	3"													6,10
	AWR115LB/N111	4"	327	180	166	216	108	363	255	133	267	120	135	4350	8,00

Posição "LL" - Duas entradas rosqueadas

	Código	Rosca	Dimensões (mm)											Volume Interno (cm³)	Peso (Kg)
			A	B	C	D	E	F	G	H	J	K	L		
	AWR115LL/N11	1/2"	120	60	56	83	39	142	104	20	94	35	38	125	0,64
	AWR115LL/N22	3/4"	138	68	67	92	43	163	118	23	110	40	54	238	0,80
	AWR115LL/N33	1"	152	72	66	94	43	174	129	23	124	44	56	306	0,91
	AWR115LL/N44	1.1/4"	187	100	88	126	60	210	144	34	151	66	78	777	2,05
	AWR115LL/N55	1.1/2"													1,80
	AWR115LL/N66	2"	208	111	101	143	68	240	167	41	172	79	87	1182	2,18
	AWR115LL/N77	2.1/2"	221	157	142	171	87	275	183	64	211	108	119	2112	4,95
	AWR115LL/N88	3"													5,14
	AWR115LL/N111	4"	327	180	166	216	108	363	255	133	267	120	135	4350	7,91

Posição "LR" - Duas entradas rosqueadas

	Código	Rosca	Dimensões (mm)											Volume Interno (cm³)	Peso (Kg)
			A	B	C	D	E	F	G	H	J	K	L		
	AWR115LR/N11	1/2"	120	60	56	83	39	142	104	20	94	35	38	125	0,64
	AWR115LR/N22	3/4"	138	68	67	92	43	163	118	23	110	40	54	238	0,80
	AWR115LR/N33	1"	152	72	66	94	43	174	129	23	124	44	56	306	0,91
	AWR115LR/N44	1.1/4"	187	100	88	126	60	210	144	34	151	66	78	777	2,05
	AWR115LR/N55	1.1/2"													1,80
	AWR115LR/N66	2"	208	111	101	143	68	240	167	41	172	79	87	1182	2,18
	AWR115LR/N77	2.1/2"	221	157	142	171	87	275	183	64	211	108	119	2112	4,95
	AWR115LR/N88	3"													5,16
	AWR115LR/N111	4"	327	180	166	216	108	363	255	133	267	120	135	4350	7,90

Notas:

(1) W: Adequado para ambiente salino com uso de parafusos externos em aço inox 316 (a pedido).

Alfaete (caixa de passagem) para atmosferas explosivas e áreas industriais

Ex d Zona 1 e 2 IIB Gb | Ex tb Zonas 21 e 22 IIIC Db | IP65 / IP65W⁽¹⁾

Especificação Técnica

Posição "T" - Três entradas rosqueadas

Código	Rosca	Dimensões (mm)												Volume Interno (cm ³)	Peso (Kg)
		A	B	C	D	E	F	G	H	J	K	L			
AWR115T/N11	1/2"	120	60	56	83	39	142	104	20	94	35	38	125	0,62	
AWR115T/N22	3/4"	138	68	67	92	43	163	118	23	110	40	54	238	0,83	
AWR115T/N33	1"	152	72	66	94	43	174	129	23	124	44	56	306	0,92	
AWR115T/N44	1.1/4"	187	100	88	126	60	210	144	34	151	66	78	777	1,98	
AWR115T/N55	1.1/2"													1,73	
AWR115T/N66	2"	208	111	101	143	68	240	167	41	172	79	87	1182	2,31	
AWR115T/N77	2.1/2"	221	157	142	171	87	275	183	64	211	108	119	2112	4,85	
AWR115T/N88	3"													4,46	
AWR115T/N111	4"													327	180

Posição "TB" - Três entradas rosqueadas

Código	Rosca	Dimensões (mm)												Volume Interno (cm ³)	Peso (Kg)
		A	B	C	D	E	F	G	H	J	K	L			
AWR115TB/N11	1/2"	120	60	56	83	39	142	104	20	94	35	38	125	0,61	
AWR115TB/N22	3/4"	138	68	67	92	43	163	118	23	110	40	54	238	0,82	
AWR115TB/N33	1"	152	72	66	94	43	174	129	23	124	44	56	306	0,91	
AWR115TB/N44	1.1/4"	187	100	88	126	60	210	144	34	151	66	78	777	1,98	
AWR115TB/N55	1.1/2"													1,78	
AWR115TB/N66	2"	208	111	101	143	68	240	167	41	172	79	87	1182	2,33	
AWR115TB/N77	2.1/2"	221	157	142	171	87	275	183	64	211	108	119	2112	6,40	
AWR115TB/N88	3"													5,90	
AWR115TB/N111	4"													327	180

Posição "X" - Quatro entradas rosqueadas

Código	Rosca	Dimensões (mm)												Volume Interno (cm ³)	Peso (Kg)
		A	B	C	D	E	F	G	H	J	K	L			
AWR115X/N11	1/2"	120	60	56	83	39	142	104	20	94	35	38	125	0,65	
AWR115X/N22	3/4"	138	68	67	92	43	163	118	23	110	40	54	238	0,84	
AWR115X/N33	1"	152	72	66	94	43	174	129	23	124	44	56	306	0,84	
AWR115X/N44	1.1/4"	187	100	88	126	60	210	144	34	151	66	78	777	0,93	
AWR115X/N55	1.1/2"													2,05	
AWR115X/N66	2"	208	111	101	143	68	240	167	41	172	79	87	1182	2,33	
AWR115X/N77	2.1/2"	221	157	142	171	87	275	183	64	211	108	119	2112	6,60	
AWR115X/N88	3"													5,90	
AWR115X/N111	4"													327	180

Obs.: Rosca padrão NPT. Para rosca BSP substituir no código a letra N pela letra B.

Notas:

(1) W: Adequado para ambiente salino com uso de parafusos externos em aço inox 316 (a pedido).