

Unidade seladora Ex d (vertical e vertical / horizontal)

AWR15

A prova de explosão

Características Construtivas

Unidade Seladora fêmea-fêmea ou macho-fêmea para uso na posição vertical ou horizontal. Corpo e bujão fabricados em liga de alumínio fundido *copper free* de alta resistência mecânica e à corrosão.

Fornecida com niple curto em aço SAE 1010/1020 - modelo AWP27 para conexão macho-fêmea.

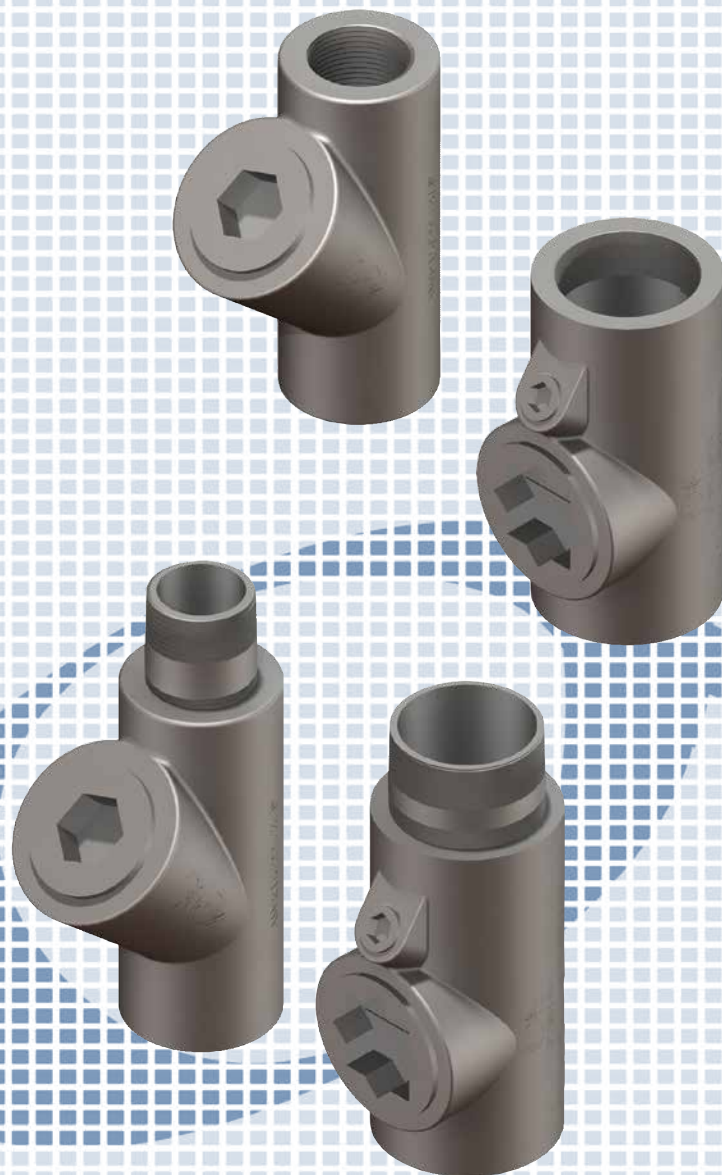
Roscas NPT ou BSP.

Acabamento: Pintura eletrostática em poliéster na cor Cinza Munsell, N6,5 (outros sob consulta).

Para garantia da aplicação as unidades seladoras devem ser seladas na instalação utilizando composto selante conforme tabela.

Aplicação

Indicado para utilização nas entradas e saídas de equipamentos elétricos em instalações a prova de explosão (Ex d) para impedir a propagação da chama através do eletrodutos.



Segurança



Compulsório



Produto certificado para atmosferas explosivas nas condições:

1. Gases e vapores inflamáveis: Zonas 1 e 2, Grupo IIA/IIB/IIC, Gb.
ABNT NBR IEC 60079-0 e ABNT NBR IEC 60079-1.

Índice/Info

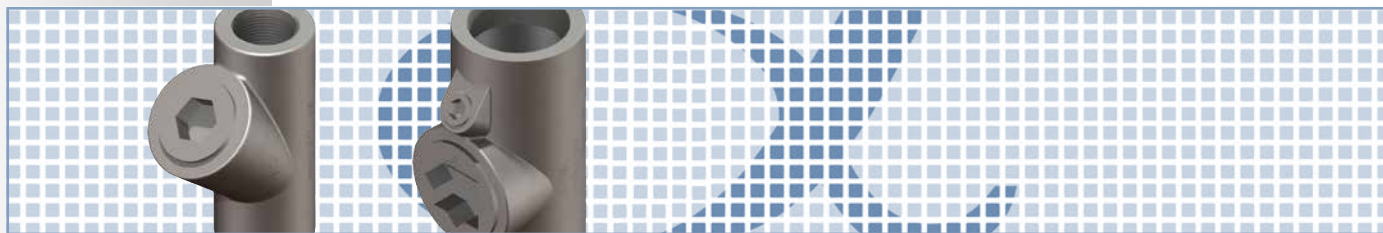
Iluminação

Caixas

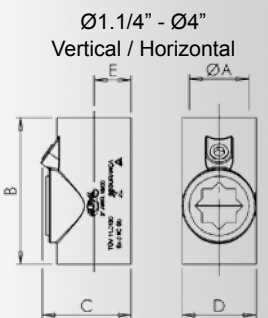
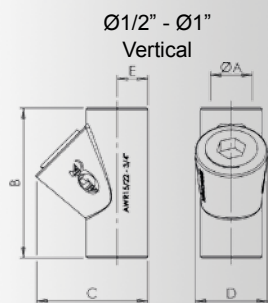
Painéis

Tomadas/Plugs

Conexões



Especificação Técnica



UNIDADE SELADORA FÊMEA-FÊMEA							SELAGEM			
CÓDIGO	POSIÇÃO DE MONTAGEM	DIMENSÕES (mm)					PESO EM GRAMAS			
		ØA	B	C	D	E	FIBER-X		COMPOUND-A	
							VERT.	HOR.	VERT.	HOR.
AWR15/N11FF	Vertical	1/2"	83	60	40	16	1	-	20	-
AWR15/N22FF		3/4"	95	70	45	19	2	-	40	-
AWR15/N33FF		1"	110	86	55	22	4	-	75	-
AWR15/N44FF	Vertical/ Horizontal	1.1/4"	130	75	55	28	8	16	160	120
AWR15/N55FF		1.1/2"	137	87	60	30	15	30	210	170
AWR15/N66FF		2"	158	95	70	35	30	60	400	330
AWR15/N77FF		2.1/2"	192	110	90	45	45	90	700	480
AWR15/N88FF		3"	217	130	110	55	60	120	1140	950
AWR15/N111FF	4"	250	155	136	68	135	270	2000	2400	

UNIDADE SELADORA MACHO-FÊMEA							SELAGEM			
CÓDIGO	POSIÇÃO DE MONTAGEM	DIMENSÕES (mm)					PESO EM GRAMAS			
		ØA	B	C	D	E	FIBER-X		COMPOUND-A	
							VERT.	HOR.	VERT.	HOR.
AWR15/N11MF	Vertical	1/2"	83	60	40	16	1	-	20	-
AWR15/N22MF		3/4"	95	70	45	19	2	-	40	-
AWR15/N33MF		1"	110	86	55	22	4	-	75	-
AWR15/N44MF	Vertical/ Horizontal	1.1/4"	130	75	55	28	8	16	160	120
AWR15/N55MF		1.1/2"	137	87	60	30	15	30	210	170
AWR15/N66MF		2"	158	95	70	35	30	60	400	330
AWR15/N77MF		2.1/2"	192	110	90	45	45	90	700	480
AWR15/N88MF		3"	217	130	110	55	60	120	1140	950
AWR15/N111MF	4"	250	155	136	68	135	270	2000	2400	

Codificação: N = NPT, B = BSP, FF = fêmea-fêmea, MF = macho-fêmea.

Notas:

1. Para bitola de 1/2" até 1" na posição horizontal ver unidade seladora modelo AWR16.
2. Rosca padrão NPT. Para rosca BSP substituir no código a letra "N" pela letra "B".
3. Produto padrão em liga de alumínio fundido copper free.
4. Modelo macho fêmea fornecido com niple curto em aço SAE 1010/1020 (modelo: AWP27).

Exemplo: AWR15/B33MF = Unidade seladora, macho-fêmea, vertical com rosca de 1", BSP.

Instalação

DIMENSIONAMENTO / TAXA DE OCUPAÇÃO				
Número de fios ou cabos múltiplos	Um condutor	Dois condutores	Três condutores	+ de três condutores
Taxa de ocupação	50%	27%	39%	36%
Número máximo permitido	Nove condutores			

Notas:

- 1) Para segurança e correta aplicação, observar os limites definidos para taxa de ocupação e número de condutores máximo permitidos.
- 2) A instrução de selagem se encontra disponível na página do Composto Selante (Compound-A e Fiber-X).