

A prova de tempo e jatos potentes d'água

### Características Construtivas

Caixa de passagem e ligação fabricada em liga de alumínio fundido *copper free* de alta resistência mecânica e à corrosão.

Orelhas de fixação reforçadas e embutidas\*.

Tampa fixada ao corpo por parafusos em aço inox AISI 304 (316 sob consulta). A pedido fornecida com parafusos imperdíveis.

Junta de vedação em neoprene, resistente ao calor e umidade.

Placa de montagem (chassis)\* em chapa de alumínio pintado.

Entradas rosqueadas NPT ou BSP conforme tabela (outras sob consulta).

A pedido fornecida com dobradiças (\*) e terminal de aterramento.

Acabamento: pintura eletrostática em poliéster. Invólucro na cor Cinza Munsell, N6,5, e chassis na cor Laranja Segurança 2,5YR 6/14. (outros sob consulta).

#### Nota:

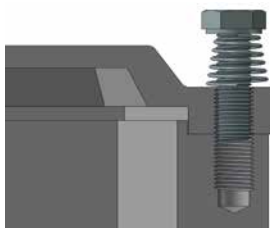
\*Modelo AR14P/12 com orelhas de fixação externas. Fornecida sem chassis e dobradiça.

Para invólucro com equipamentos elétricos ver Painéis modelo AR61, AR71, AR78, etc.

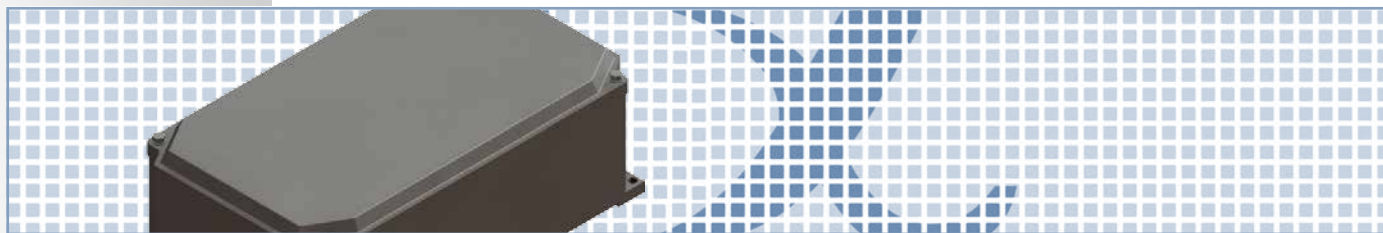
### Aplicação

Indicada para passagem e ligação de condutores elétricos, e instalação de equipamentos (elétricos e eletrônicos) em áreas com umidade, gases e vapores não inflamáveis.

#### Opcional - com parafuso imperdível



Grau de proteção IP66.  
ABNT NBR IEC 60529.



## Especificação Técnica

### CAIXA DE PASSAGEM E LIGAÇÃO A PROVA DE TEMPO E JATOS POTENTES D'ÁGUA

MODELO	DIMENSÕES (mm)													TERM. DE ATERRAMENTO	PESO (kg)
	EXTERNA			INTERNA					CHASSI		FIXAÇÃO				
	A	B	C	D	E	H1	H2	H3	F	G	J	K	ØL		
AR14P/12	130	85	66	115	75	55	80	-	-	-	140	67	7	2,5-6	0,8
AR14P/14	150	110	112	140	100	96	125	-	120	70	140	95	7	2,5-6	1,5
AR14P/17	180	150	123	165	140	110	145	-	150	120	160	135	11	2,5-6	2,2
AR14P/22	225	150	130	215	140	110	145	-	200	130	205	135	11	2,5-6	2,5
AR14P/27	285	150	130	270	140	110	145	-	255	130	265	130	11	2,5-6	3,7
AR14P/35	350	150	130	340	140	110	145	-	310	130	330	135	11	2,5-6	3,8
AR14P/45	460	150	130	450	140	110	145	-	415	120	440	130	11	16-25	5,8
AR14Q/22	230	290	172	220	220	160	-	-	195	195	205	205	11	16-25	4,6
AR14M/22	230	290	172	275	220	160	185	230	260	200	270	210	11	16-25	6,4
AR14M/27	280	285	177	270	275	160	185	230	255	255	265	265	11	16-25	7,3
AR14M/35	350	285	177	335	280	160	185	230	300	255	325	265	11	16-25	8,1
AR14M/40	415	290	180	400	280	160	185	230	385	260	395	265	11	16-25	9,3
AR14M/45	455	290	180	445	280	160	185	230	410	255	435	265	11	16-25	10,5
AR14M/50	505	290	180	490	280	160	185	230	475	250	485	270	11	16-25	10,7
AR14M/55	570	290	175	555	280	160	185	230	530	260	540	260	11	16-25	11,5
AR14M/60	610	290	175	600	280	160	185	230	595	255	590	265	11	16-25	12,5
AR14M/70	695	290	175	685	280	160	185	230	665	255	670	265	11	16-25	13,0
AR14G/40	415	360	235	405	350	225	245	290	380	325	390	340	11	16-25	12,5
AR14G/45	455	360	235	445	350	225	245	290	400	320	435	335	11	16-25	13,5
AR14G/55	570	360	235	555	350	225	245	290	490	325	540	340	11	16-25	15,5
AR14G/60	620	360	235	610	350	225	245	290	565	335	600	335	11	16-25	17,0
AR14G/70	695	360	235	685	350	225	245	290	665	330	675	335	11	16-25	18,0
AR14G/78	800	590	235	780	570	220	-	-	720	510	650	645	11	16-25	33,0
AR14G/85	875	365	240	865	355	240	-	-	830	350	850	340	11	16-25	23,0
AR14G/86	820	820	240	805	805	240	-	-	780	780	790	790	11	16-25	43,0
AR14E/55	550	490	230	540	480	210	-	-	500	460	530	475	11	16-25	21,0
AR14E/75	765	500	235	745	475	235	-	-	730	455	790	420	13	16-25	25,0
AR14E/80	790	575	315	770	570	300	-	-	755	545	750	540	13	16-25	37,0
AR14E/100	955	590	270	940	575	245	-	-	920	550	915	550	13	16-25	35,0

Obs.: Modelo AR14P/12 fornecida **sem chassis**.

**Codificação:** H1 = tampa baixa, H2 = tampa média, H3 = tampa alta.

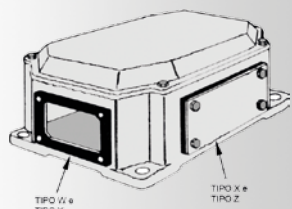
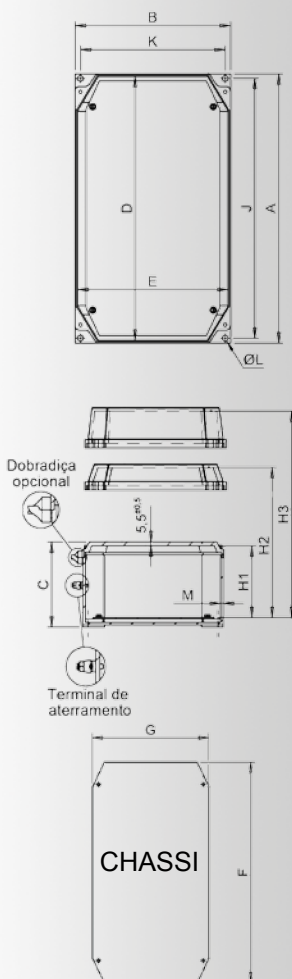
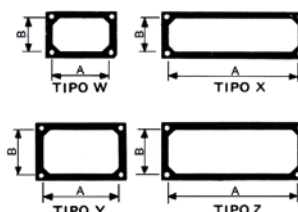
**Obs.:** Invólucro modelo AR14P/12 com orelhas de fixação **externa**. Fornecida sem dobradiça.

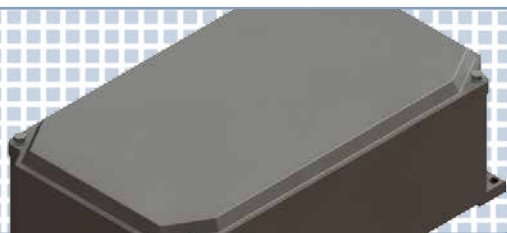
**Nota:**

1. Rosca padrão NPT ou BSP, conforme pedido.
2. Na especificação identificar quantidade, bitola e rosca dos furos, e acrescentar ao modelo o tipo de tampa conforme tabela.
- Exemplo:** AR14G/70H1 (tampa baixa), AR14G/70H2 (tampa média), AR14G/70H3 (tampa alta).
3. Identificar necessidade de dobradiça e / ou parafusos do tipo imperdíveis.

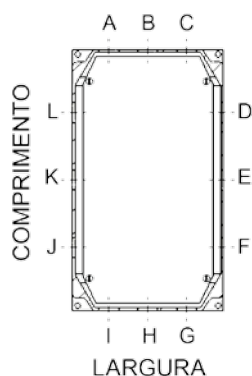
#### DIMENSÕES DAS JANELAS (mm)

MODELO	A	B
W	160	90
X	390	90
Y	230	120
Z	390	120





## Especificação Técnica

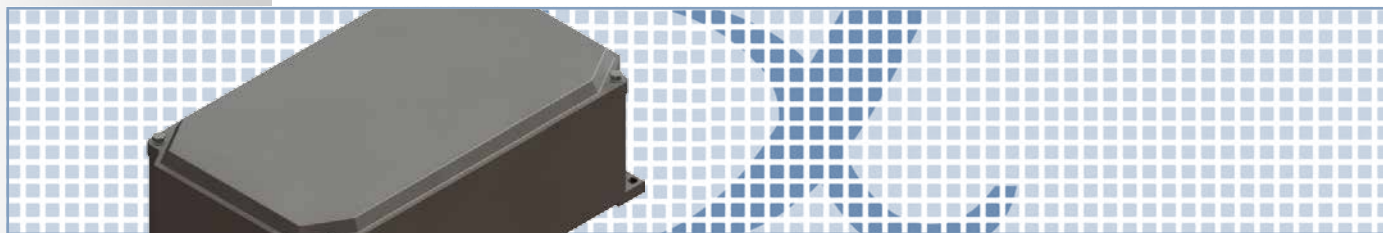


### QUANTIDADE MÁXIMA DE FUROS DE MESMA BITOLA (ENTRADA POR ELETRODUTO)

MODELO	COMPRIMENTO										LARGURA									
	1/2"	3/4"	1"	1.1/4"	1.1/2"	2"	2.1/2"	3"	3.1/2"	4"	1/2"	3/4"	1"	1.1/4"	1.1/2"	2"	2.1/2"	3"	3.1/2"	4"
AR14P/12	3	2	2	-	-	-	-	-	-	-	2	1	1	-	-	-	-	-	-	-
AR14P/14	5	4	2	1	1	-	-	-	-	-	2	2	1	1	-	-	-	-	-	-
AR14P/17	6	5	3	2	1	-	-	-	-	-	5	5	3	1	1	-	-	-	-	-
AR14P/22	8	6	3	2	2	1	-	-	-	-	5	5	3	1	1	1	-	-	-	-
AR14P/27	11	8	4	3	2	2	-	-	-	-	5	4	2	1	1	1	-	-	-	-
AR14P/35	14	11	6	4	3	3	-	-	-	-	5	4	2	1	1	1	-	-	-	-
AR14P/45	20	16	8	5	4	3	-	-	-	-	5	4	2	1	1	1	-	-	-	-
AR14Q/22	9	6	4	2	2	1	1	-	-	-	12	8	6	4	2	1	1	-	-	-
AR14M/22	6	5	3	2	1	1	-	-	-	-	15	11	7	4	3	2	1	1	-	-
AR14M/27	15	11	7	4	3	2	1	1	-	-	17	12	8	4	3	2	2	1	-	-
AR14M/35	18	12	9	5	4	2	2	2	-	-	17	12	8	4	3	2	2	1	-	-
AR14M/40	21	15	9	6	4	2	2	2	-	-	15	11	7	4	3	2	1	1	-	-
AR14M/45	24	18	11	6	4	3	2	2	-	-	15	11	7	4	3	2	1	1	-	-
AR14M/50	27	24	12	8	5	3	3	2	-	-	15	11	7	4	3	2	1	1	-	-
AR14M/55	30	26	14	8	6	4	3	3	-	-	15	11	7	4	3	2	1	1	-	-
AR14M/60	36	29	17	9	6	5	3	3	-	-	15	11	7	4	3	2	1	1	-	-
AR14M/70	42	33	20	11	8	6	4	4	-	-	15	11	7	4	3	2	1	1	-	-
AR14G/40	28	23	15	9	6	4	2	2	1	1	28	23	15	9	6	4	2	2	1	1
AR14G/45	32	24	15	10	7	6	3	2	2	1	28	23	15	9	6	4	2	2	1	1
AR14G/55	40	35	23	14	10	7	3	3	2	2	28	23	15	9	6	4	2	2	1	1
AR14G/60	48	40	25	15	11	8	4	3	2	2	28	23	15	9	6	4	2	2	1	1
AR14G/70	56	44	28	18	13	10	5	4	3	3	28	23	15	9	6	4	2	2	1	1
AR14G/78	75	52	33	24	18	12	6	5	3	3	55	36	24	18	12	8	4	3	2	2
AR14G/85	95	64	43	30	23	14	7	6	4	4	35	24	15	11	8	6	3	2	2	1
AR14G/86	79	52	35	24	20	12	6	5	4	3	85	56	40	27	20	13	7	4	4	3
AR14E/55	40	28	20	11	9	6	3	3	2	2	40	28	20	11	9	6	3	3	2	2
AR14E/75	102	70	48	28	24	15	10	9	5	4	65	45	32	17	15	9	6	4	3	2
AR14E/80	97	65	44	32	23	14	10	8	4	3	72	50	35	20	17	9	8	4	3	3
AR14E/100	95	63	43	30	20	14	8	6	4	4	62	39	28	18	12	8	4	3	3	2

#### Nota:

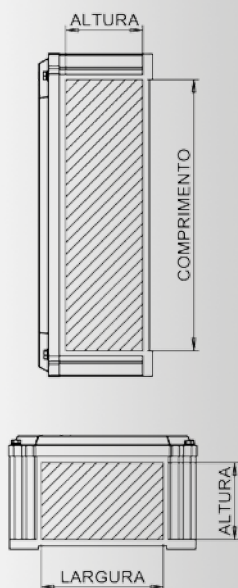
1. Para furação com bitolas diferentes na mesma lateral ver cálculo para furação entre bitolas diferentes.



## Especificação Técnica

### CÁLCULO PARA FURAÇÃO ENTRE BITOLAS DIFERENTES

ÁREA DISPONÍVEL PARA FURAÇÃO				DISTÂNCIA COM UNIÃO (X)										
MODELO	COMPRIMENTO	LARGURA	ALTURA	Ø NOMINAL	4"	3.1/2"	3"	2.1/2"	2"	1.1/2"	1.1/4"	1"	3/4"	1/2"
AR14P/12	90	55	45	1/2"	126	118	109	99	89	79	77	70	66	63
AR14P/14	92	55	75	3/4"	134	124	110	104	95	85	83	77	73	
AR14P/17	115	105	85	1"	135	127	118	108	99	89	86	90		
AR14P/22	155	100	85	1.1/4"	142	134	125	115	106	96	93			
AR14P/27	205	90	85	1.1/2"	145	137	128	117	108	98				
AR14P/35	270	90	85	2"	155	147	138	127	118					
AR14P/45	380	90	85	2.1/2"	164	155	147	136						
AR14Q/22	110	155	125	3"	174	165	157							
AR14M/22	195	95	125	3.1/2"	183	175								
AR14M/27	200	225	125	4"	191									
AR14M/35	250	220	125											
AR14M/40	275	200	125											
AR14M/45	315	200	125											
AR14M/50	365	195	125											
AR14M/55	425	200	125											
AR14M/60	475	200	125											
AR14M/70	560	200	125											
AR14G/40	275	275	185											
AR14G/45	320	280	185											
AR14G/55	425	275	185											
AR14G/60	480	275	185											
AR14G/70	555	275	185											
AR14G/78	630	470	200											
AR14G/85	775	295	200											
AR14G/86	645	700	205											
AR14E/55	410	400	170											
AR14E/75	700	435	250											
AR14E/80	660	495	250											
AR14E/100	760	475	200											



DISTÂNCIA SEM UNIÃO (X)										
Ø NOMINAL	4"	3.1/2"	3"	2.1/2"	2"	1.1/2"	1.1/4"	1"	3/4"	1/2"
1/2"	78	72	66	59	51	45	43	38	35	32
3/4"	81	74	68	64	54	49	48	41	37	
1"	84	78	72	65	57	52	51	44		
1.1/4"	89	82	76	70	62	56	53			
1.1/2"	92	85	79	73	65	59				
2"	97	91	85	78	71					
2.1/2"	105	99	91	86						
3"	112	105	99							
3.1/2"	118	111								
4"	124									

DIMENSÃO DOS FUROS										
ØFURO	1/2"	3/4"	1"	1.1/4"	1.1/2"	2"	2.1/2"	3"	3.1/2"	4"
RAIO (mm)	10,67	13,34	16,70	21,08	24,13	30,17	36,52	44,45	50,80	57,15
DIÂMETRO (mm)	21,33	26,67	33,40	42,16	48,26	60,33	73,03	88,90	101,60	114,30

#### Exemplo de cálculo: invólucro modelo AR14M/50H1

**Furação:** 2 furos de 2" e 1 furo de 2.1/2" no comprimento (lateral maior) para uso com união.

Dimensão disponível na lateral maior = 365mm x 125mm.

#### Cálculo:

1. Verificar altura do maior furo: diâmetro do furo de 2.1/2" = 73,03mm < 125mm (altura da caixa). conclusão = atende, ir para o próximo passo.

2. Verificar comprimento total dos furos (R' + X' + X" + R"): onde

R' = raio do furo de 2" = 30,17mm

R" = raio do furo de 2.1/2" = 36,52mm

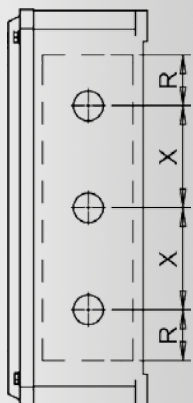
X' = distância entre centros dos furos de 2" = 118mm

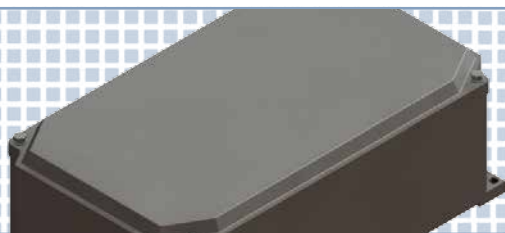
X" = distância entre centros do furo de 2" e 2.1/2" = 127mm

Soma = 30,17 + 36,52 + 118 + 127 = 311,7mm

Resultado: como 311,7mm < 365mm o invólucro permite a furação especificada.

Obs.: considerado no exemplo uma linha com furos alinhados. O mesmo cálculo pode ser aplicado para mais linhas e/ou maior quantidade de furos.





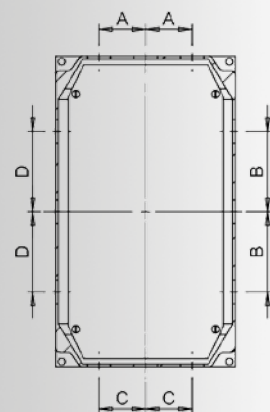
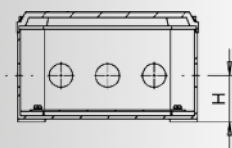
## Especificação Técnica

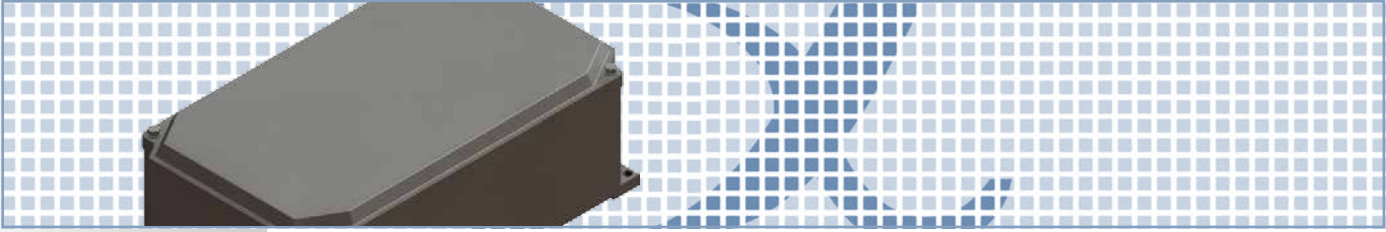
### DIMENSÃO DAS COTAS PARA ATÉ 3 ENTRADAS

MODELO DAS CAIXAS	2 ENTRADAS		3 ENTRADAS		ALTURA H
	A	B	C	D	
AR14P/12	-	30	-	-	30
AR14P/14	-	30	-	-	50
AR14P/17	16	30	40	40	55
AR14P/22	16	30	40	55	55
AR14P/27	16	45	-	55	55
AR14P/35	16	55	-	75	55
AR14P/45	16	70	-	100	55
AR14Q/22	40	26	50	32	80
AR14M/22	50	22	65	-	80
AR14M/27	50	35	65	40	80
AR14M/35	50	52	65	70	80
AR14M/40	50	70	65	90	80
AR14M/45	50	80	65	105	80
AR14M/50	50	90	65	121	80
AR14M/55	50	105	65	140	80
AR14M/60	50	120	65	150	80
AR14M/70	50	140	65	170	80
AR14G/40	70	67	90	90	110
AR14G/45	70	80	90	105	110
AR14G/55	70	110	90	140	110
AR14G/60	70	120	90	155	110
AR14G/70	70	140	90	180	110
AR14G/78	70	150	90	200	110
AR14G/85	70	150	90	180	110
AR14G/86	70	150	90	200	110
AR14E/55	70	110	90	155	110
AR14E/75	70	140	90	185	110
AR14E/80	70	150	90	185	110
AR14E/100	70	150	90	185	110

### CÓDIGO DAS ENTRADAS

DIÂMETRO NOMINAL	CÓDIGO
1/2"	11
3/4"	22
1"	33
1.1/4"	44
1.1/2"	55
2"	66
2.1/2"	77
3"	88
3.1/2"	99
4"	111





Índice/Info

Iluminação

**Caixas**

Painéis

Tomadas/Plugs

Conexões