

# Luva Ex d

ALU

A prova de explosão

## Características Construtivas

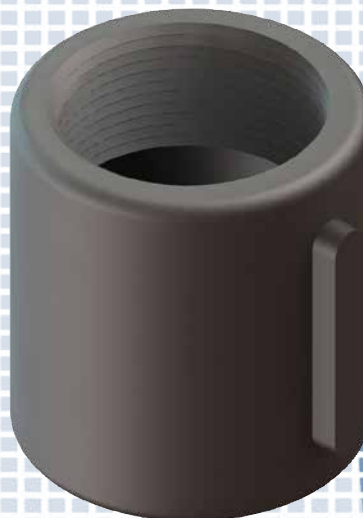
Luva fabricada em ferro fundido nodular galvanizado eletrolítico, galvanizado a fogo ou em alumínio (outros sob consulta).

Roscas NPT ou BSP (Métrica sob consulta).

Acabamento natural (fornecido sem pintura).

## Aplicação

Indicada para junção de eletroduto de mesmo diâmetro.



## Segurança



Compulsório



Produto certificado para atmosferas explosivas nas condições:

1. Gases e vapores inflamáveis: Zonas 1 e 2, Grupo IIA/IIB e IIC, Gb.  
ABNT NBR IEC 60079-0 e ABNT NBR IEC 60079-1.

Índice/Info

Iluminação

Caixas

Painéis

Tomadas/Plugs

Conexões



## Especificação Técnica

LUA A PROVA DE EXPLOÇÃO			
CÓDIGO	Ø NOMINAL	DIMENSÕES (mm)	
		A	B
ALU/N11F	1/2"	22	33
ALU/N22F	3/4"	26	38
ALU/N33F	1"	34	44
ALU/N44F	1.1/4"	43	55
ALU/N55F	1.1/2"	49	58
ALU/N66F	2"	61	65
ALU/N77F	2.1/2"	73	70
ALU/N88F	3"	89	78
ALU/N111F	4"	115	87

**Codificação:** N = NPT, B = BSP, F = Ferro galvanizado eletrolítico, FG = Ferro galvanizado a fogo, A = Alumínio.

**Notas:**

1. Rosca padrão NPT. Para rosca BSP, substituir no código a letra "N" pela letra "B".
2. Produto padrão em ferro fundido nodular galvanizado eletrolítico. Para galvanizado a fogo substituir no código a letra "F" por "FG" ou "A" para alumínio.

**Exemplo:** ALU/B33FG = Luva em ferro fundido nodular galvanizado a fogo, com rosca de 1" BSP

