

# Prensa cabo metálico Ex e (para cabo não armado)

A2

Segurança aumentada, tempo e jatos potentes d'água

## Características Construtivas

Prensa cabo metálico para cabo não armado, fabricado em alumínio *copper free*, latão, latão niquelado e aço inox AISI 316.

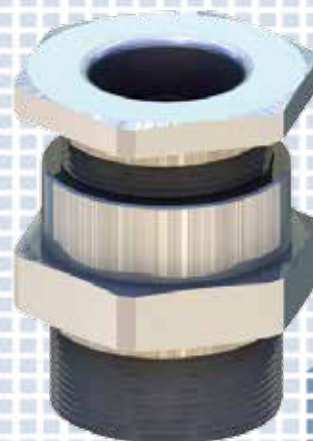
Junta de vedação em neoprene e arruela de deslizamento em nylon.

Roscas NPT, BSP ou métrica.

Acabamento natural (fornecido sem pintura).

## Aplicação

Indicado na entrada e saída de cabos elétricos em invólucros de segurança aumentada e não ascendível.



Produto certificado para atmosferas explosivas nas condições:

1. Gases e vapores inflamáveis: Zonas 1 e 2, Grupos IIA/IIB/IIC, Gb.

Grau de proteção IP66 e IP66W para aço inox AISI 316.

ABNT NBR IEC 60079-0, ABNT NBR IEC 60079-7 e ABNT NBR IEC 60529.

Índice/Info

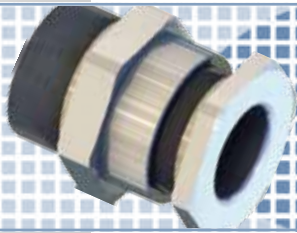
Iluminação

Caixas

Painéis

Tomadas/Plugs

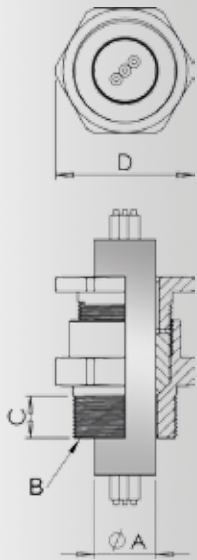
Conexões



## Especificação Técnica

### PRENSA CABO DE SEGURANÇA AUMENTADA, TEMPO E JATOS POTENTES D'ÁGUA PARA CABO NÃO ARMADO

CÓDIGO	DIMENSÕES (mm)														
	Ø CABO (A)		Ø ROSCA (B)	C		D									
	MÍN.	MÁX.		NPT	MÉTRICO										
A21/2PNA	3,5	5	1/2"	13	28										
A21/2PM16A			M16												
A21/2PM20A			M20												
A21/2GNA	5	8,5	1/2"			14	35								
A21/2GM16A			M16												
A21/2GM20A			M20												
A21/2ESPNA	8	9,5	1/2"					15	42						
A21/2ESPM20A			M20												
A21/2ESGNA	9,5	11,5	1/2"							17	56				
A21/2ESGM20A			M20												
A23/4ESPNA	3,5	5	3/4"									18	62		
A23/4ESPM16A			M16												
A23/4ESPM20A	5	8,5	M20	19	72										
A23/4ESGNA			3/4"												
A23/4ESGM16A	8	9,5	M16											20	84
A23/4ESGM20A			M20												
A23/4PPNA	9	11,5	3/4"			21	96								
A23/4PPM20A			M20												
A23/4PGNA	11	11,5	3/4"					22	108						
A23/4PGM20A			M20												
A23/4GPN1/2A	11	13,5	1/2"							23	120				
A23/4GPNA			3/4"												
A23/4GPM20A	13	15	M20									24	132		
A23/4GGN1/2A			1/2"												
A23/4GGNA	15	19,5	3/4"	25	144										
A23/4GGM20A			M20												
A21PN3/4A	13	15	3/4"											26	156
A21PNA			1"												
A21PM25A			M25												
A21GN3/4A	15	19,5	3/4"			27	168								
A21GNA			1"												
A21GM25A			M25												
A211/4PN1A	19	22	1"					28	180						
A211/4PNA			1.1/4"												
A211/4PM32A			M32												
A211/4GN1A	22	25,5	1"							29	192				
A211/4GNA			1.1/4"												
A211/4GM32A			M32												
A211/2PN1.1/4A	25	28	1.1/4"	30	204										
A211/2PNA			1.1/2"												
A211/2PM40A			M40												
A211/2GNA	28	32	1.1/2"			31	216								
A211/2GM40A			M40												



**Codificação:** N = NPT, B = BSP, M = Métrico, A = Alumínio, L = Latão, LI = Latão Niquelado, A4 = Inox 316.

**Obs.:** Demonstrado opções mais utilizadas, outras sob consulta (disponíveis de 2" a 3" ou M50 a M75).

Para utilização com cabo armado, ver modelos E1F.

#### Notas:

1. Rosca padrão NPT. Para rosca BSP, substituir no código a letra "N" pela letra "B".

2. Produto padrão alumínio. Para latão ou latão niquelado substituir no código a letra "A" por "L" ou "LI", e "A4" para aço inox 316.

**Exemplo:** A21/2PBLI = Prensa cabo Ex e, com rosca de 1/2" BSP, faixa de ajuste de 3,5 a 5 mm, fabricado em latão niquelado.