

Caixa de passagem Ex d / Ex tb

AWR10

A prova de explosão, tempo e jatos potentes d'água

Características Construtivas

Caixa de passagem redonda fabricada em liga de alumínio fundido *copper free* de alta resistência mecânica e à corrosão.

Disponíveis em 03 (três) tamanhos (P, M e A)

Produto adequado para grupo de gases IIC.

Orelhas de fixação reforçadas. A pedido fornecida sem orelha de fixação.

Tampa rosqueada ao corpo, e parafusos tipo Allen (M3x10) para travamento em aço inox AISI 304.

Junta de vedação em neoprene, resistente ao calor e umidade.

Produto não dispõe de placa de montagem. Disponível ressalto para fixação de trilho.

Entradas rosqueadas de 1/2" a 2" NPT ou BSP (ver tabela).

Acabamento: pintura eletrostática em poliéster na cor Cinza Munsell, N6,5 (outros sob consulta).

Nota: Para utilização com bornes, ver caixa de junção modelo AWR71/10.

Aplicação

Indicada para passagem e ligação de condutores elétricos em áreas onde haja risco de explosão.



Segurança



TCV/Instituto de OCP 0004

Compulsório



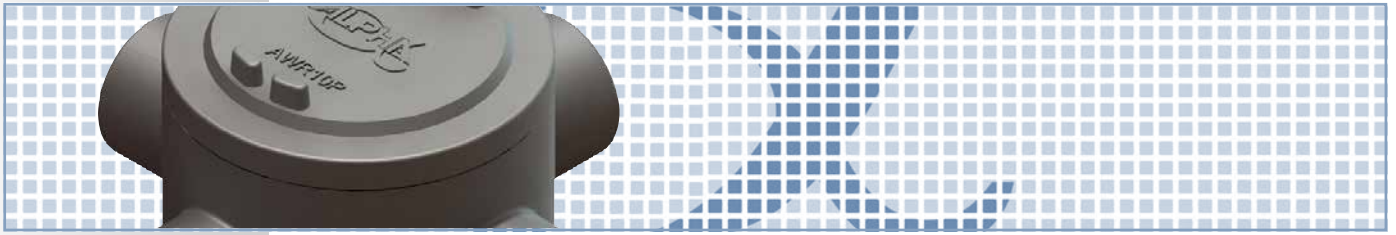
INMETRO

Produto certificado para atmosferas explosivas nas condições:

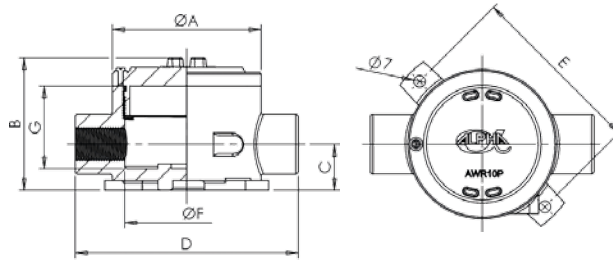
1. Gases e vapores inflamáveis: Zonas 1 e 2, Grupo IIA/IIB/IIC, Gb.
2. Poeiras combustíveis: Zonas 21 e 22, Grupos IIIA/IIIB/IIIC, Db.

Grau de proteção IP66 / IP66W.

ABNT NBR IEC 60079-0, ABNT NBR IEC 60079-1, ABNT NBR IEC 60079-31 e ABNT NBR IEC 60529.



Especificação Técnica



POSIÇÃO DAS ENTRADAS		

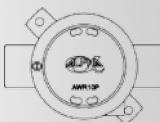
CAIXA DE PASSAGEM REDONDA A PROVA DE EXPLOÇÃO

CÓDIGO	INVÓLUCRO	ROSCA	DIMENSÕES (mm)							PESO (kg)
			ØA	B	C	D	E	ØF	G	
AWR10P/IN11	AWR10P	1/2"	90	80	28	135	107	72	50	0,7
AWR10P/IN22		3/4"								
AWR10M/IN11	AWR10M	1/2"	120	95	30	160	140	105	55	0,95
AWR10M/IN22		3/4"								
AWR10M/IN33		1"								
AWR10A/IN44	AWR10A	1.1/4"	150	140	160	210	165	125	90	2,3
AWR10A/IN55		1.1/2"								
AWR10A/IN66		2"								
AWR10P/CN11	AWR10P	1/2"	90	80	28	135	107	72	50	0,7
AWR10P/CN22		3/4"								
AWR10M/CN11	AWR10M	1/2"	120	95	30	160	140	105	55	0,95
AWR10M/CN22		3/4"								
AWR10M/CN33		1"								
AWR10A/CN44	AWR10A	1.1/4"	150	140	160	210	165	125	90	2,3
AWR10A/CN55		1.1/2"								
AWR10A/CN66		2"								
AWR10P/LN11	AWR10P	1/2"	90	80	28	135	107	72	50	0,7
AWR10P/LN22		3/4"								
AWR10M/LN11	AWR10M	1/2"	120	95	30	160	140	105	55	0,95
AWR10M/LN22		3/4"								
AWR10M/LN33		1"								
AWR10A/LN44	AWR10A	1.1/4"	150	140	160	210	165	125	90	2,3
AWR10A/LN55		1.1/2"								
AWR10A/LN66		2"								
AWR10P/TN11	AWR10P	1/2"	90	80	28	135	107	72	50	0,7
AWR10P/TN22		3/4"								
AWR10M/TN11	AWR10M	1/2"	120	95	30	160	140	105	55	0,95
AWR10M/TN22		3/4"								
AWR10M/TN33		1"								
AWR10A/TN44	AWR10A	1.1/4"	150	140	160	210	165	125	90	2,3
AWR10A/TN55		1.1/2"								
AWR10A/TN66		2"								

Posição "I"



Posição "C"



Posição "L"



Posição "T"





Especificação Técnica

CAIXA DE PASSAGEM REDONDA A PROVA DE EXPLOSÃO

CÓDIGO	INVÓLUCRO	ROSCA	DIMENSÕES (mm)							PESO (kg)
			ØA	B	C	D	E	ØF	G	
AWR10P/XN11	AWR10P	1/2"	90	80	28	135	107	72	50	0,7
AWR10P/XN22		3/4"								
AWR10M/XN11	AWR10M	1/2"	120	95	30	160	140	105	55	0,95
AWR10M/XN22		3/4"								
AWR10M/XN33		1"								
AWR10A/XN44	AWR10A	1.1/4"	150	140	160	210	165	125	90	2,3
AWR10A/XN55		1.1/2"								
AWR10A/XN66		2"								
AWR10P/PN11	AWR10P	1/2"	90	80	28	135	107	72	50	0,7
AWR10P/PN22		3/4"								
AWR10M/PN11	AWR10M	1/2"	120	95	30	160	140	105	55	0,95
AWR10M/PN22		3/4"								
AWR10M/PN33		1"								
AWR10A/PN44	AWR10A	1.1/4"	150	140	160	210	165	125	90	2,3
AWR10A/PN55		1.1/2"								
AWR10A/PN66		2"								

Codificação: N = NPT, B = BSP, P = Pequena, M = Média, A = Grande

Obs.: Outras configurações sob consulta.

Notas:

1. Rosca padrão NPT. Para rosca BSP substituir no código a letra "N" pela letra "B".

Exemplo: AWR10P/XB11 = caixa de passagem redonda (pequena), posição "X", entradas rosqueadas de 1/2" BSP.

2. Para especificação de furo na posição "P" (fundo da caixa) nos modelos tipo "I", "C", "L", "T" e "X", acrescentar ao código a letra "P", rosca "N" ou "B" e bitola respeitando os diâmetros: AWR10P = 1/2" e 3/4", AWR10M = 3/4" e 1" e AWR10A = 1.1/4", 1.1/2" e 2".

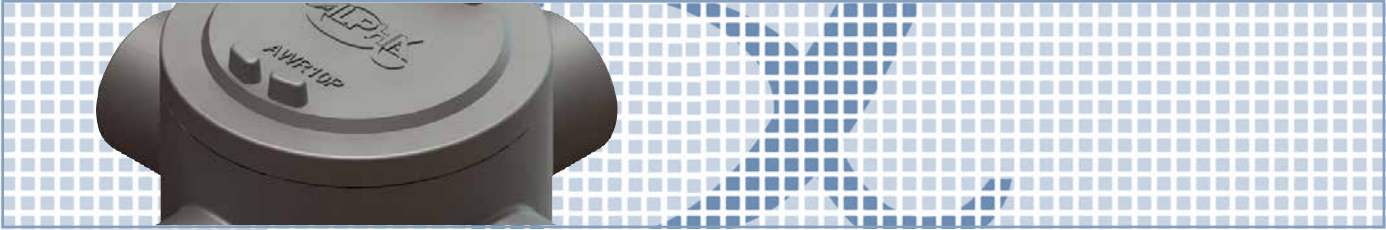
Exemplo: AWR10P/TN11PB22 = caixa de passagem redonda (pequena), posição "T", entradas rosqueadas de 1/2" NPT, com furo no fundo de 3/4" BSP.

Posição "X"



Posição "P" (fundo)





Índice/Info

Iluminação

Caixas

Painéis

Tomadas/Plugs

Conexões