

# Adaptador de rosca Ex d (prolongador)

AWP20P

A prova de explosão

## Características Construtivas

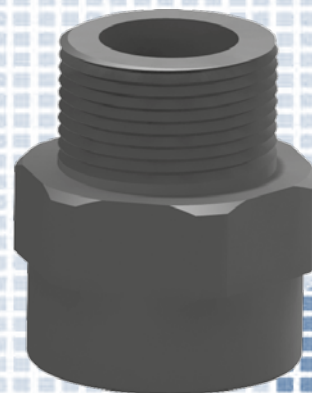
Adaptadores de roscas / prolongador fabricado em alumínio *copper free* (outros sob consulta).

Roscas NPT, BSP e Métrica.

Acabamento natural (fornecido sem pintura).

## Aplicação

Indicado na junção de eletrodutos e conexões com diâmetros e/ou roscas diversas a invólucros a prova de explosão.



Produto certificado para atmosferas explosivas nas condições:  
Gases e vapores inflamáveis: Zonas 1 e 2, Grupos IIA, IIB e IIC, Gb.  
ABNT NBR IEC 60079-0 e ABNT NBR IEC 60079-1.

Índice/Info

Iluminação

Caixas

Painéis

Tomadas/Plugs

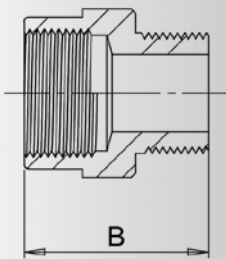
Conexões



## Especificação Técnica

### ADAPTADOR DE ROSCA A PROVA DE EXPLOÇÃO (PROLONGADOR)

CÓDIGO	Ø NOMINAL		DIMENSÕES (mm)	
	PROLONGADOR	MACHO	FÊMEA	
			A	B
AWP20P/M20N11A	M20	1/2" NPT	25,4	36
AWP20P/M20N22A				
AWP20P/M25N22A	M25	3/4" NPT	31,8	38
AWP20P/M25N33A				
AWP20P/M32N33A	M32	1" NPT	38,1	44
AWP20P/M32N44A				
AWP20P/M40N44A	M40	1.1/4" NPT	50,8	48
AWP20P/M40N55A				
AWP20P/M50N55A	M50	1.1/2" NPT	63,5	52
AWP20P/M50N66A				
AWP20P/M20B11A	M20	1/2" BSP	25,4	36
AWP20P/M20B22A				
AWP20P/M25B22A	M25	3/4" BSP	31,8	38
AWP20P/M25B33A				
AWP20P/M32B33A	M32	1" BSP	38,1	44
AWP20P/M32B44A				
AWP20P/M40B44A	M40	1.1/4" BSP	50,8	48
AWP20P/M40B55A				
AWP20P/M50B55A	M50	1.1/2" BSP	63,5	52
AWP20P/M50B66A				
AWP20P/N11M20A	1/2" NPT	M20	25,4	36
AWP20P/N11M25A				
AWP20P/N22M25A	3/4" NPT	M25	31,8	38
AWP20P/N22M32A				
AWP20P/N33M32A	1" NPT	M32	38,1	44
AWP20P/N33M40A				
AWP20P/N44M40A	1.1/4" NPT	M40	50,8	48
AWP20P/N44M50A				
AWP20P/N55M50A	1.1/2" NPT	M50	63,5	52
AWP20P/N11N22A	1/2" NPT	3/4" NPT	31,8	38
AWP20P/N22N33A	3/4" NPT	1" NPT	38,1	44
AWP20P/N33N44A	1" NPT	1.1/4" NPT	50,8	48
AWP20P/N44N55A	1.1/4" NPT	1.1/2" NPT	63,5	52
AWP20P/N55N66A	1.1/2" NPT	2" NPT	76,2	56



**Codificação:** N = NPT, B = BSP, M = Métrico, A = Alumínio.

**Obs.:** Demonstrado opções mais utilizadas, outras sob consulta (disponível de 1/2" a 4" e M20 A M75).

**Notas:**

1. Material padrão alumínio (outros sob consulta).