

Elementos de comando Ex d / Ex tb

GBI, GBE, GBL, GBR,
GSI, GCAG e AD

A prova de explosão, tempo e jatos potentes d'água

Características Construtivas

Elementos de comando para utilização em painéis a prova de explosão nas condições de gases e vapores inflamáveis (Ex d) e poeira combustível (Ex tb).

Modelos disponíveis:

- **GBI:** Botão tipo impulso.
- **GBETR:** Botão tipo cogumelo (emergência) com retenção (trava)
- **GBEMO:** Botão tipo cogumelo (emergência) momentâneo (sem trava).
- **GBL:** Botão luminoso.
- **GBR:** Botão com haste (rearme ou teste).
- **GSI:** Sinalizador.
- **GCAG:** Chave comutadora rotativa.
- **GADA:** Acionamento em poliéster para disjuntor.

Rosca M22x1,5 para fixação dos elementos de tampa.

Aplicação

Indicado para utilização em áreas onde haja risco de explosão.

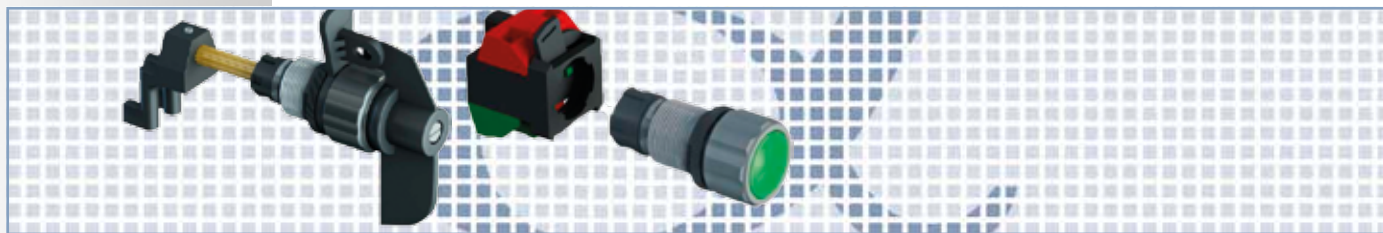


Atmosferas explosivas nas condições:

1. Gases e vapores inflamáveis: Zonas 1 e 2, Grupos IIA / IIB / IIC, Gb.
2. Poeiras combustíveis: Zona 21 e 22, Grupos IIIA / IIIB / IIIC, Db.

Grau de proteção IP66.

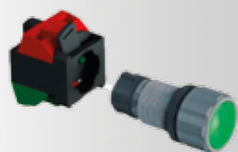
ABNT NBR IEC 60079-0, ABNT NBR IEC 60079-1, ABNT NBR IEC 60079-31 e ABNT NBR IEC 60529.



Especificação Técnica

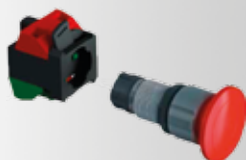
BOTÃO DE IMPULSO

| CÓDIGO | TIPO | CONTATO | COR | MANOBRA (AC 15) | TENSÃO NOMINAL | CORRENTE NOMINAL | ROSCA |
|---------|----------------------|-------------|----------|-----------------|----------------|------------------|---------|
| GBIVD10 | Impulso (momentâneo) | 1 NA | VERDE | 10A / 220Vca | 500Vca | 10A | M22X1,5 |
| GBIVD01 | | 1 NF | | | | | |
| GBIVD11 | | 1 NA + 1 NF | | | | | |
| GBIVM10 | | 1 NA | VERMELHO | | | | |
| GBIVM01 | | 1 NF | | | | | |
| GBIVM11 | | 1 NA + 1 NF | | | | | |



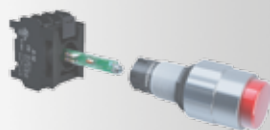
BOTÃO COGUMELO (EMERGÊNCIA)

| CÓDIGO | TIPO | CONTATO | COR | MANOBRA (AC 15) | TENSÃO NOMINAL | CORRENTE NOMINAL | ROSCA |
|---------|----------------------|-------------|----------|-----------------|----------------|------------------|---------|
| GBETR10 | c / retenção (trava) | 1 NA | VERMELHO | 10A / 220Vca | 500Vca | 10A | M22X1,5 |
| GBETR01 | | 1 NF | | | | | |
| GBETR11 | | 1 NA + 1 NF | | | | | |
| GBEMO10 | Impulso (momentâneo) | 1 NA | | | | | |
| GBEMO01 | | 1 NF | | | | | |
| GBEMO11 | | 1 NA + 1 NF | | | | | |



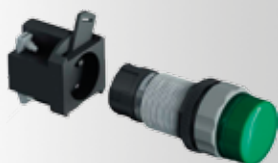
BOTÃO LUMINOSO

| CÓDIGO | TIPO | CONTATO | COR | MANOBRA (AC 15) | TENSÃO NOMINAL | CORRENTE NOMINAL | ROSCA | |
|-----------|----------------------|-------------|----------|-----------------|----------------|------------------|---------|---------------|
| GBLVD1003 | Impulso (momentâneo) | 1 NA | VERDE | 10A / 220Vca | 130 Vca / Vcc | 10A | M22X1,5 | |
| GBLVD0103 | | 1 NF | | | | | | |
| GBLVD1103 | | 1 NA + 1 NF | | | | | | |
| GBLVD1004 | | 1 NA | | | VERMELHO | | | 220 Vca / Vcc |
| GBLVD0104 | | 1 NF | | | | | | |
| GBLVD1104 | | 1 NA + 1 NF | | | | | | |
| GBLVM1003 | | 1 NA | VERMELHO | | 130 Vca / Vcc | | | |
| GBLVM0103 | | 1 NF | | | | | | |
| GBLVM1103 | | 1 NA + 1 NF | | | | | | |
| GBLVM1004 | | 1 NA | | | 220 Vca / Vcc | | | |
| GBLVM0104 | | 1 NF | | | | | | |
| GBLVM1104 | | 1 NA + 1 NF | | | | | | |



SINALIZADOR

| CÓDIGO | TIPO | CONTATO | COR | MANOBRA (AC 15) | TENSÃO NOMINAL | POTÊNCIA | ROSCA |
|---------------|--------------------|---------|----------|-----------------|----------------|----------|---------|
| GBIVDLEDVD24 | Sinalizador c/ LED | - | VERDE | - | 24 Vca / Vcc | 2,6 W | M22X1,5 |
| GBIVDLEDVD130 | | | | | 130 Vca / Vcc | | |
| GBIVDLEDVD220 | | | | | 220 Vca / Vcc | | |
| GBIVMLEDVM24 | | | VERMELHO | | 24 Vca / Vcc | | |
| GBIVMLEDVM130 | | | | | 130 Vca / Vcc | | |
| GBIVMLEDVM220 | | | | | 220 Vca / Vcc | | |
| GBIAMLEDAM24 | | | AMARELO | | 24 Vca / Vcc | | |
| GBIAMLEDAM130 | | | | | 130 Vca / Vcc | | |
| GBIAMLEDAM220 | | | | | 220 Vca / Vcc | | |



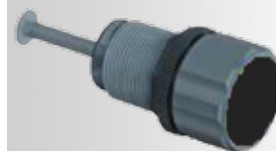


Especificação Técnica

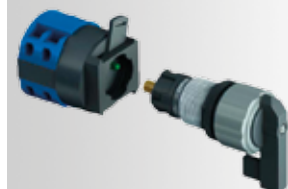
| ACIONAMENTO PARA DISJUNTOR | | | | | | | |
|----------------------------|-------------|---------------------|----------------|-------------------|-----------------------------|------------------------|---------|
| CÓDIGO | TIPO | COMP. DE HASTE (mm) | COMP. DE ROSCA | COMP. DA ALAVANCA | ÂNGULO E RETORNO DA MANOBRA | BATENTE | ROSCA |
| GAD-A1-L/A45CR65 | com roldana | 65 | 40 | 40 | 45° anti-horário | duplo (liga - desliga) | M22X1,5 |
| GAD-A1-L/A45CR100 | | 100 | | | | | |
| GAD-A1-L/A45CR150 | | 150 | | | | | |
| GAD-A1/A45CR65 | | 65 | 25 | | | | |
| GAD-A1/A45CR100 | | 100 | | | | | |
| GAD-A1/A45CR150 | | 150 | | | | | |
| GAD-A1-L/A45SR65 | sem roldana | 65 | 40 | 40 | 45° anti-horário | duplo (liga - desliga) | M22X1,5 |
| GAD-A1-L/A45SR100 | | 100 | | | | | |
| GAD-A1-L/A45SR150 | | 150 | | | | | |
| GAD-A1 /A45SR65 | | 65 | 25 | | | | |
| GAD-A1 /A45SR100 | | 100 | | | | | |
| GAD-A1 /A45SR150 | | 150 | | | | | |



| BOTÃO COM HASTE (REARME / TESTE) | | | | | | | |
|----------------------------------|--|---------------------|----------------|-------|-------------------|---------|---------|
| CÓDIGO | TIPO | COMP. DE HASTE (mm) | COMP. DE ROSCA | COR | ÂNGULO DE MANOBRA | BATENTE | ROSCA |
| GBRPR65 | Botão c/ eixo para rearme / teste de componentes elétricos | 65 | 25 | Preto | N / A | N / A | M22X1,5 |
| GBRPR100 | | 100 | | | | | |
| GBRPR150 | | 150 | | | | | |
| GBRPR65L | | 65 | 40 | | | | |
| GBRPR100L | | 100 | | | | | |
| GBRPR150L | | 150 | | | | | |



| CHAVES COMUTADORAS ROTATIVAS | | | | | | | |
|------------------------------|-------------------|-------------|-------------|----------------------------|-------------------------|---------|--|
| CÓDIGO | TIPO | Nº DE POLOS | Nº POSIÇÕES | MANOBRA (AC 15) | LOGICA DE FUNCIONAMENTO | ROSCA | |
| GCAGIN12/20 | Interruptor | 1 | 2 | 5A / 220Vca ou 4A / 440Vca | | M22X1,5 | |
| GCAGIN22/20 | | 2 | | | | | |
| GCAGIN32/20 | | 3 | | | | | |
| GCAGIN42/20 | | 4 | | | | | |
| GCAGRC13/20 | Reversor com zero | 1 | 3 | 5A / 220Vca ou 4A / 440Vca | | M22X1,5 | |
| GCAGRC23/20 | | 2 | | | | | |
| GCAGSS12/20 | Seletor sem zero | 1 | 2 | 5A / 220Vca ou 4A / 440Vca | | M22X1,5 | |
| GCAGSS13/20 | | | 3 | | | | |
| GCAGSS14/20 | | | 4 | | | | |



Índice/Info

Iluminação

Caixas

Painéis

Tomadas/Plugs

Conexões



Obs.: 1. Demonstrado algumas opções. Outras sob consulta.
2. Informações adicionais consultar nosso Departamento Técnico.

Notas:

1. Tensão: 12, 24, 130 e 220Vca ou Vcc.
2. Botões, sinalizadores disponível nas cores: verde, vermelho, amarelo, azul, branco e preto.