

Suspensão articulada e antivibratória

AK46

Acessórios Industriais

Características Construtivas

Suspensão articulada e antivibratória. Corpo gancho e contra corpo fabricados em liga de alumínio fundido *copper free* de alta resistência mecânica e à corrosão.

Contra corpo com mola interna antivibratória, e tubo em alumínio.

Fornecida com tomada 2P+T, 15A, 380V.

A pedido, fornecida com plugue em capa de borracha, modelo AR40T/315 (sem cabo).

Parafuso em aço inox AISI 304.

Roscas NPT ou BSP.

Acabamento: Pintura eletrostática em poliéster na cor Cinza Munsell, N6,5 (outros sob consulta).

Aplicação

Indicado para fixação de luminárias em ambientes com vibração e vento lateral.



Índice/Info

Iluminação

Caixas

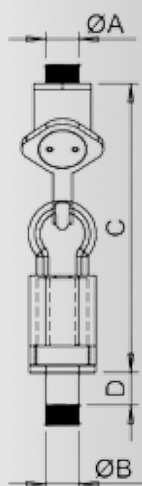
Painéis

Tomadas/Plugs

Conexões



Especificação Técnica



SUSPENSÃO ARTICULADA E ANTIVIBRATÓRIA						
CÓDIGO		Ø A	Ø B	DIMENSÕES (mm)		PESO (kg)
SUSPENSÃO	PLUGUE			C	D	
AK46/N1122	AR40T/315 (a pedido)	1/2" NPT	3/4" NPT	260	15	0,522
AK46/N2222		3/4" NPT				
AK46/B1122		1/2" BSP	3/4" BSP			
AK46/B2222		3/4" BSP				

Notas:

1. Produto padrão em liga de alumínio fundido *copper free*, entradas rosqueadas NPT.

Exemplo: AK46/N1122 = Suspensão articulada e antivibratória com corpo gancho 1/2" e contra corpo 3/4"NPT.

Instalação

