

União Macho-fêmea e União Fêmea-fêmea Ex d

AWP22
AWP24

A prova de explosão

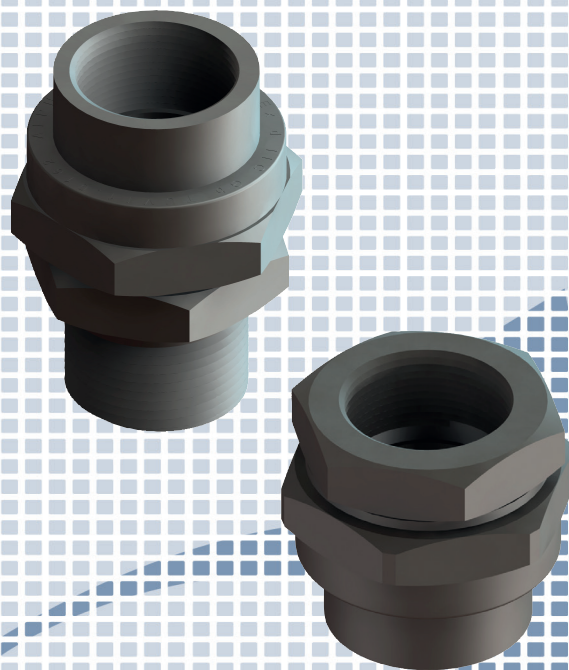
Características Construtivas

União fabricada em ferro fundido nodular galvanizado eletrolítico, galvanizado a fogo ou em alumínio (outros sob consulta).

Roscas NPT ou BSP (outros sob consulta).

Aplicação

Indicada para junção de eletroduto ao invólucro a prova de explosão.



Atmosferas explosivas nas condições:

1. Gases e vapores inflamáveis: Zonas 1 e 2, Grupo IIA/IIB/IIC.
ABNT NBR IEC 60079-0 e ABNT NBR IEC 60079-1.

Índice/Info

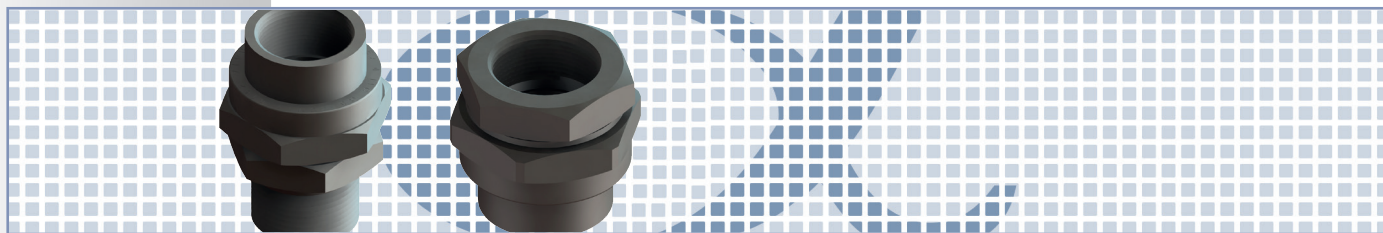
Iluminação

Caixas

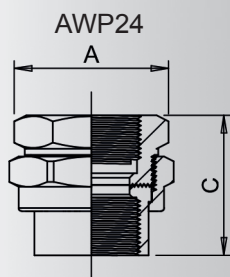
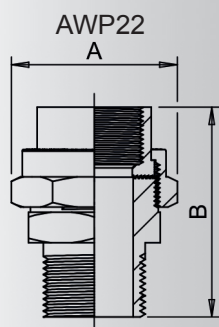
Painéis

Tomadas/Plugs

Conexões



Especificação Técnica



UNIÃO MACHO-FÊMEA A PROVA DE EXPLOÇÃO

MACHO-FÊMEA	FORMATO	Ø NOMINAL	DIMENSÕES (mm)	
			A	B
AWP22/N11F	SEXTAVADA	1/2"	35	59
AWP22/N22F		3/4"	42	66
AWP22/N33F		1"	48	72
AWP22/N44F		1.1/4"	64	73
AWP22/N55F		1.1/2"	70	76
AWP22/N66F	OITAVADA	2"	88	89
AWP22/N77F		2.1/2"	104	98
AWP22/N88F		3"	123	101
AWP22/N111F		4"	147	101

UNIÃO FÊMEA-FÊMEA A PROVA DE EXPLOÇÃO

FÊMEA-FÊMEA	FORMATO	Ø NOMINAL	DIMENSÕES (mm)	
			A	C
AWP24/N11F	SEXTAVADA	1/2"	35	42
AWP24/N22F		3/4"	42	48
AWP24/N33F		1"	48	49
AWP24/N44F		1.1/4"	64	49
AWP24/N55F		1.1/2"	70	53
AWP24/N66F	OITAVADA	2"	88	62
AWP24/N77F		2.1/2"	104	68
AWP24/N88F		3"	123	68
AWP24/N111F		4"	147	80

Codificação: N = NPT, B = BSP, F = Ferro galvanizado eletrolítico, FG = Ferro galvanizado a fogo, A = Alumínio.

Notas:

- Rosca padrão NPT. Para rosca BSP, substituir no código a letra "N" pela letra "B".
- Produto padrão em ferro fundido nodular galvanizado eletrolítico. Para galvanizado a fogo substituir no código a letra "F" por "FG" ou "A" para alumínio.

Exemplo: AWP22/B33FG = União macho-fêmea em ferro fundido nodular galvanizado a fogo, com rosca de 1" BSP.

Instalação

Na montagem final da união deve ser aplicada trava química (loctite) na rosca da porca para impedir o afrouxamento ou desmontagem não intencional.